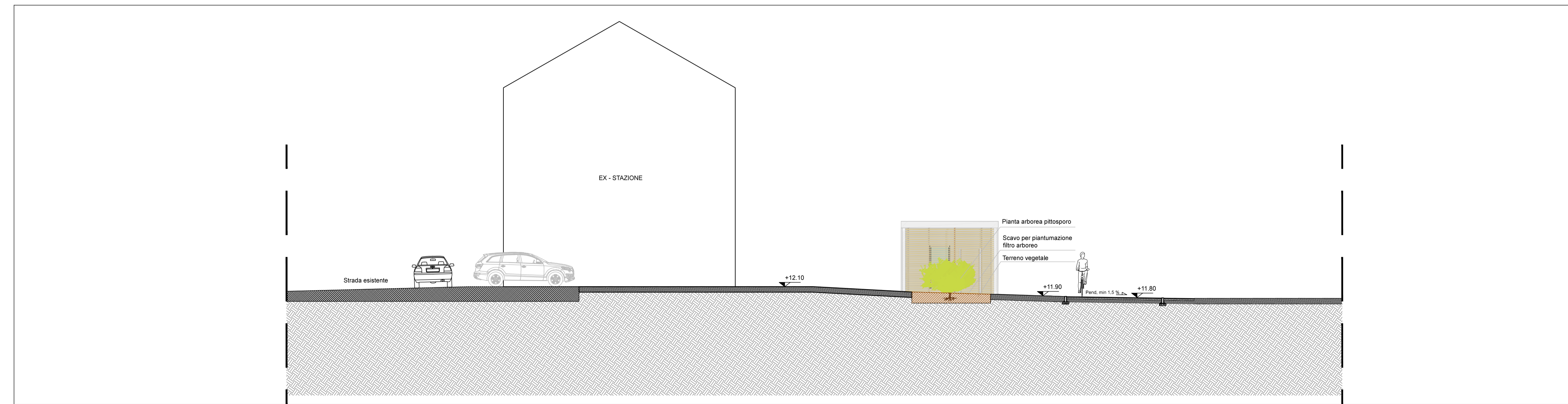


ACCESSO 13 EX STAZIONE VASTO - PROGETTO: PLANIMETRIA - SCALA 1:200



ACCESSO 13 EX STAZIONE VASTO - PROGETTO DEL VERDE: SEZIONE - SCALA 1:100

LEGENDA

(P1)	PAVIMENTAZIONE PISTA CICLOPEDONALE (Confronta tavola I.6.a)
(P2)	PAVIMENTAZIONE IN MATERIALE BITUMINOSO PIGMENTATO (Confronta tavola I.6.a)
(P3)	PAVIMENTAZIONE IN MATERIALE BITUMINOSO PIGMENTATO (Confronta tavola I.6.a)
(P4)	PAVIMENTAZIONE IN MATERIALE ANTICAPILLARE (Confronta tavola I.6.a)
(P5)	PAVIMENTAZIONE IN CALCESTRUZZO DRENANTE (Confronta tavola I.6.a)
(P6)	NATURALIZZAZIONE - SISTEMAZIONE A VERDE (Confronta tavola I.6.a)
(P7)	PAVIMENTAZIONE IN ASFALTO ESISTENTE (Confronta tavola I.6.a)
(P8)	VERDE ESISTENTE (Confronta tavola I.6.a)
(P9)	PAVIMENTAZIONE IN TERRA STABILIZZATA ESISTENTE (Confronta tavola I.6.a)
(E1)	EDIFICIO SERVIZI (Confronta tavola I.5.a)
(E2)	EDIFICIO SERVIZI (Confronta tavola I.5.b)
(E3)	EDIFICIO SERVIZI (Confronta tavola I.5.c)
(T1)	RINGHIERA (Confronta tavola I.6.b.1 - I.6.b.2 - I.6.b.3)
(T2)	PANCHINA (Confronta tavola I.6.b.4)
(T3)	RASTRELLIERA (Confronta tavola I.6.b.4)
(T4)	RASTRELLIERA ELETTRIFICATA (I.6.b.4)
(T5)	FONTANELLA (Confronta tavola I.6.b.4)
(T6)	CESTINO PORTA RIFIUTI (Confronta tavola I.6.b.4)
(T7)	TOTEM INFORMATIVO 1 (Confronta tavola I.6.b.4)
(T8)	TOTEM INFORMATIVO 2 (Confronta tavola I.6.b.4)

Tutte le misure e le quote piano altimetriche sono da verificare in cantiere
 Il posizionamento del tracciato e le relative quote piano altimetriche sono da verificare in cantiere
 Tutte le quote dell'esecutivo architettonico sono da riferirsi al fondo
 Strutture edifici, muri di sostegno, strutture dettagli puntuali: cfr. esecutivo strutturale
 Corpi illuminanti, loro tipologia e relativo posizionamento: cfr. esecutivo impiantistico

REGIONE ABRUZZO
 PROVINCIA CHIETI

ORTONA- SAN VITO CHIETINO-ROCCA SAN GIOVANNI-FOSSACESIA-TORINO DI SANGRO-CASALBORDINO-VASTO

REGIONE ABRUZZO PAR FAS - FAS 2007-2013 Obiettivo Specifico IV.2 - Obiettivo Operativo IV.2.2 - Linea di Azione IV.2.2.a Bando di Gara a Procedura aperta Direttiva 2004/18/CE. Lavori per la realizzazione della via Verde della Costa dei Trabocchi del Comune di Ortona, San Vito Chietino, Rocca San Giovanni, Fossacesia, Torino di Sangro, Casalbordino, Vasto.
 CUP D91B1300049002 - CIG 63262781C2



PROGETTO ESECUTIVO

COD. I.7.h	DESCRIZIONE ACCESSO NR. 13 EX STAZIONE VASTO: Planimetria, Stralcio, Sezione	SCALA Varie	DATA APRILE 2017	REV.
---------------	--	----------------	------------------------	------

PROGETTISTI INCARICATI:
 arch. Bandini Paolo (Mandatario)
 ing. Farina Luigi
 ing. Pietromartire Lorenzo
 geol. Cavallucci Silvio
 ing. Tucci Alessandro-GEINA S.r.l.
 geom. D'ambrosio Orazio
 arch. Zavarella Antonio
 ing. Galano Alessandro

IMPRESE CONCORRENTI:
 CO.GE.PRI. S.r.l. (Mandatario)
 DI PERSIO COSTRUZIONI S.r.l.
 TENAGLIA S.r.l.
 STRADE E AMBIENTE S.r.l.
 EUROMPIANTI S.r.l.

Il responsabile del procedimento: Arch. Valerio A. Ursini