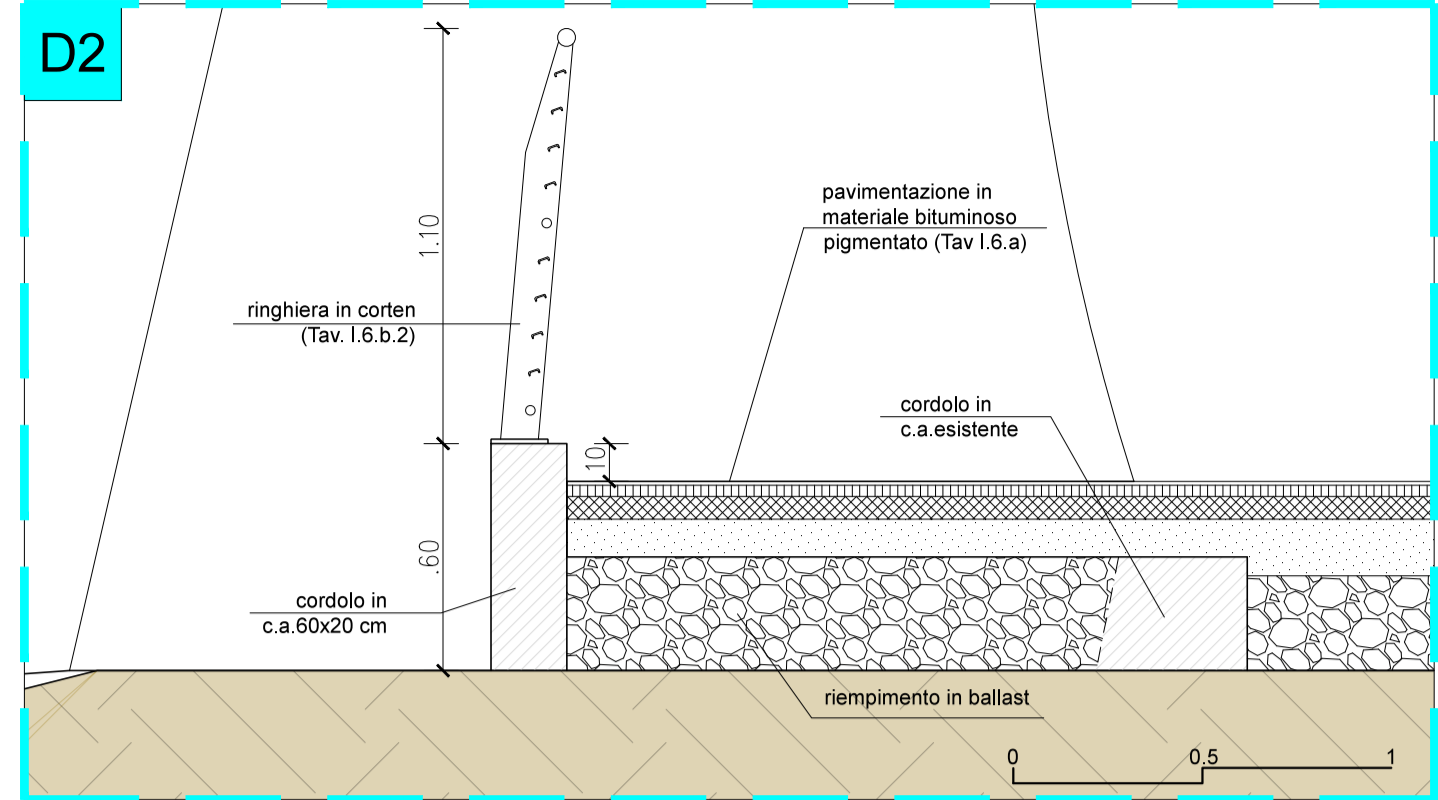


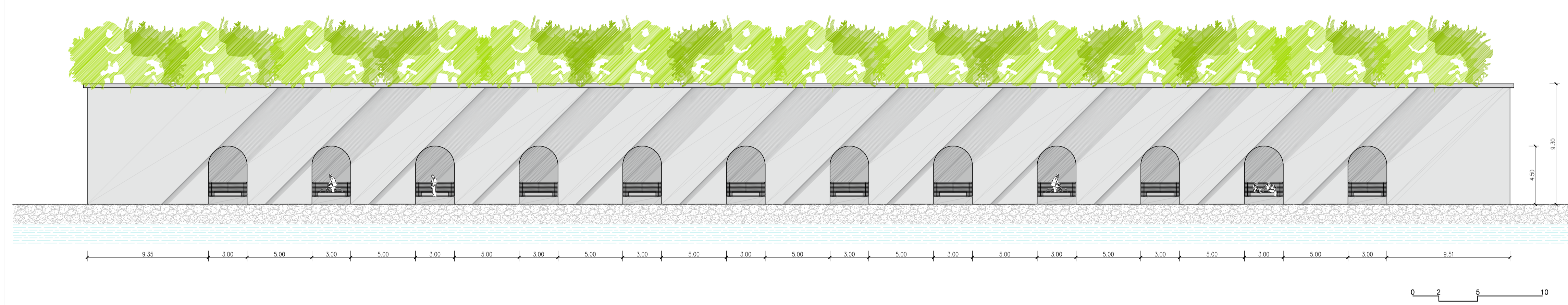
PARTICOLARE - SCALA 1:20



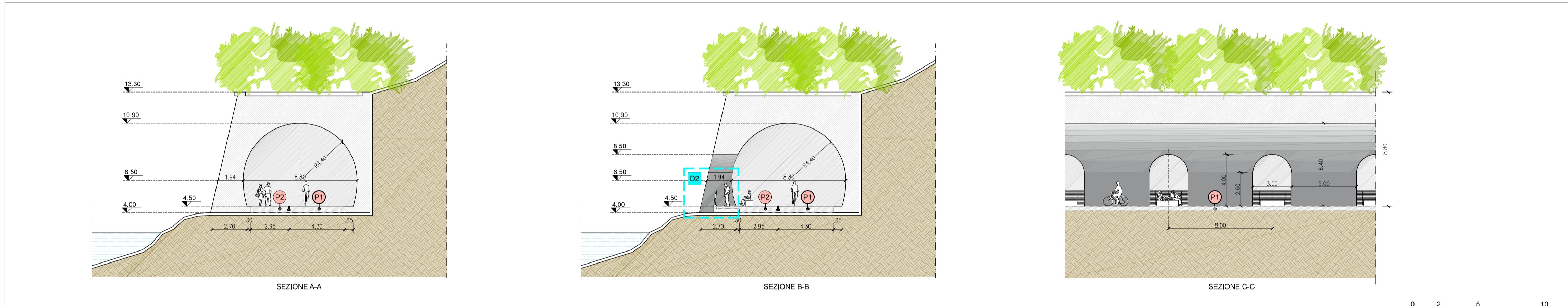
PARTICOLARE - SCALA 1:20



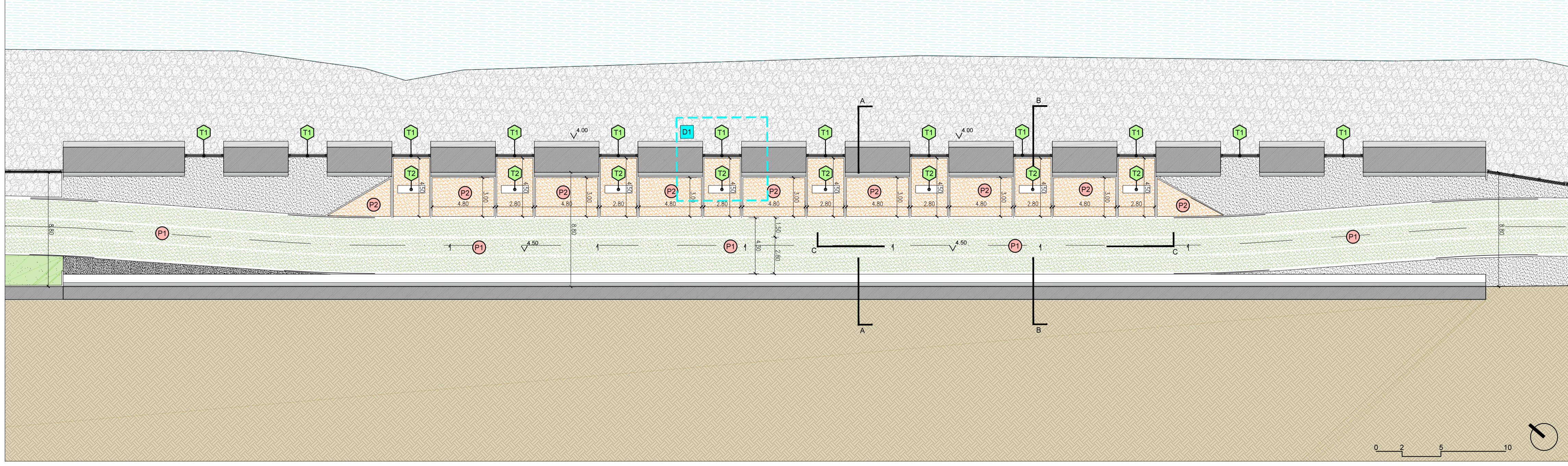
NAVIGATORE



PROSPETTO - SCALA 1:200



SEZIONI - SCALA 1:200



PLANIMETRIA - SCALA 1:200

LEGENDA	
(P1)	PAVIMENTAZIONE PISTA CICLOPEDONALE (Confronta tavola I.6.a)
(P2)	PAVIMENTAZIONE IN MATERIALE BITUMINOSO PIGMENTATO (Confronta tavola I.6.a)
(P3)	PAVIMENTAZIONE IN MATERIALE BITUMINOSO PIGMENTATO (Confronta tavola I.6.a)
(P4)	PAVIMENTAZIONE IN MATERIALE ANTICAPILLARE (Confronta tavola I.6.a)
(P5)	PAVIMENTAZIONE IN CALCESTRUZZO DRENANTE (Confronta tavola I.6.a)
(P6)	NATURALIZZAZIONE - SISTEMAZIONE A VERDE (Confronta tavola I.6.a)
(P7)	PAVIMENTAZIONE IN ASFALTO ESISTENTE (Confronta tavola I.6.a)
(P8)	VERDE ESISTENTE (Confronta tavola I.6.a)
(P9)	PAVIMENTAZIONE IN TERRA STABILIZZATA ESISTENTE (Confronta tavola I.6.a)
(E1)	EDIFICIO SERVIZI (Confronta tavola I.5.a)
(E2)	EDIFICIO SERVIZI (Confronta tavola I.5.b)
(E3)	EDIFICIO SERVIZI (Confronta tavola I.5.c)
(T1)	RINGHIERA (Confronta tavola I.6.b.1 - I.6.b.2 - I.6.b.3)
(T2)	PANCHINA (Confronta tavola I.6.b.4)
(T3)	RASTRELLIERA (Confronta tavola I.6.b.4)
(T4)	RASTRELLIERA ELETTRIFICATA (I.6.b.4)
(T5)	FONTANELLA (Confronta tavola I.6.b.4)
(T6)	GESTINO PORTA RIFIUTI (Confronta tavola I.6.b.4)
(T7)	TOTEM INFORMATIVO 1 (Confronta tavola I.6.b.4)
(T8)	TOTEM INFORMATIVO 2 (Confronta tavola I.6.b.4)

Tutte le misure e le quote piano altimetriche sono da verificare in cantiere.
 Il posizionamento del tracciato e le relative quote piano altimetriche sono da verificare in cantiere.
 Tutte le quote dell'esecutivo architettonico sono da ritenersi al finito.
 Strutture edili, muri di sostegno, strutture dettagli puntuali: cf. esecutivo strutturale.
 Corpi illuminanti, loro tipologia e relativo posizionamento: cf. esecutivo impiantistico.

REGIONE ABRUZZO
 PROVINCIA CHIETI

ORTONA - SAN VITO CHIETINO - ROCCA SAN GIOVANNI - FOSSACESIA - TORINO DI SANGRO - CASALBORDINO - VASTO

REGIONE ABRUZZO

REGIONE ABRUZZO PAR FAS - FAS 2007-2013 Obiettivo Specifico IV.2 - Obiettivo Operativo IV.2.2 - Linea di Azione IV.2.2.a Bando di Gara a Procedura aperta Direttiva 2004/18/CE. Lavori per la realizzazione della via Verde della Costa dei Trabocchi del Comune di Ortona, San Vito Chietino, Rocca San Giovanni, Fossacesia, Torino di Sangro, Casalbordino, Vasto.
 CUP D91B1300049002 - CIG 63262781C2



PROGETTO ESECUTIVO

COD.	DESCRIZIONE	SCALA	DATA	REV.
I.4.b	GALLERIA NR. 2 ORTONA: Planimetria, Sezioni, Prospetto, Dettagli	Varie	APRILE 2017	

PROGETTISTI INCARICATI:
 arch. Bandini Paolo (Mandatario)
 ing. Farina Luigi
 ing. Pietromartire Lorenzo
 geol. Cavallucci Silvio
 ing. Tucci Alessandro-GEINA S.r.l.
 geom. D'ambrosio Orazio
 arch. Zavarella Antonio
 ing. Galano Alessandro

IMPRESE CONCORRENTI:
 CO.GE.PRI. S.r.l. (Mandataria)
 DI PERSIO COSTRUZIONI S.r.l.
 TENAGLIA S.r.l.
 STRADE E AMBIENTE S.r.l.
 EUROIMPIANTI S.r.l.

Il responsabile del procedimento: Arch. Valerio A. Ursini