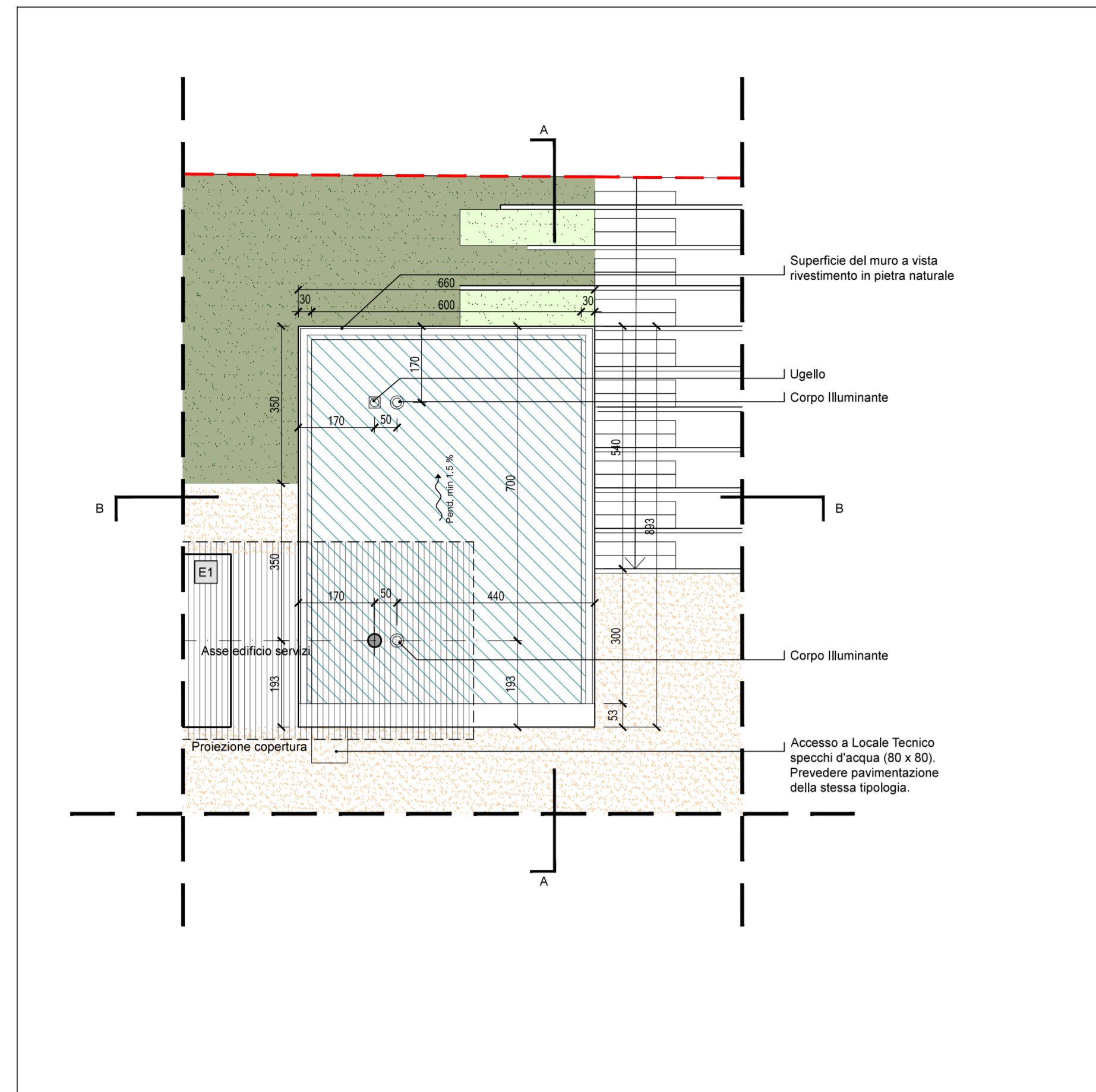
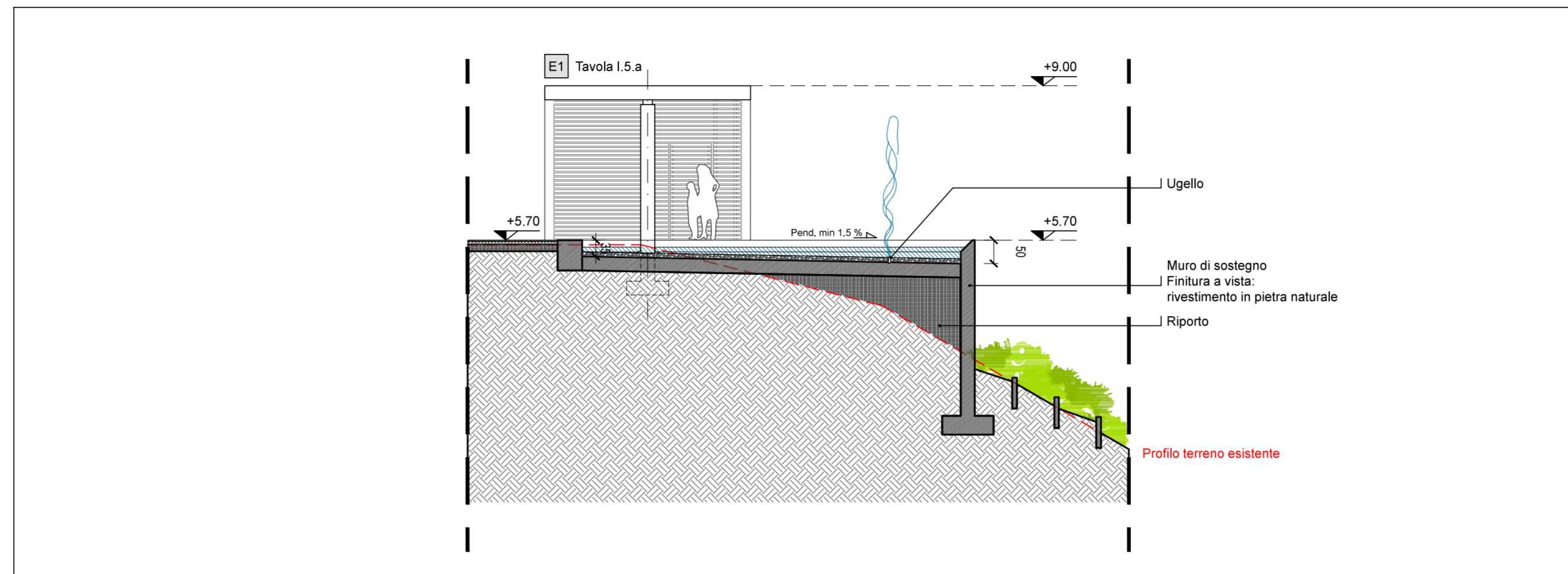


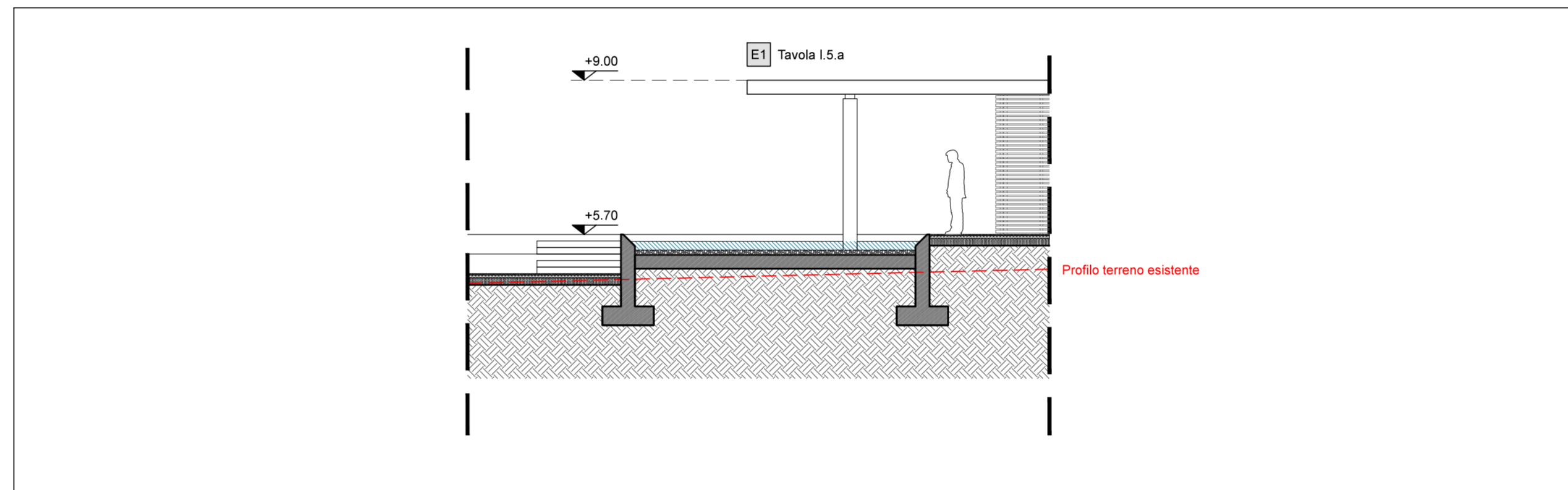
D3 ACCESSO 1 _ ORTONA / SPECCHIO D'ACQUA 1



D3_SPECCHIO D'ACQUA 1 : PLANIMETRIA - SCALA 1:100

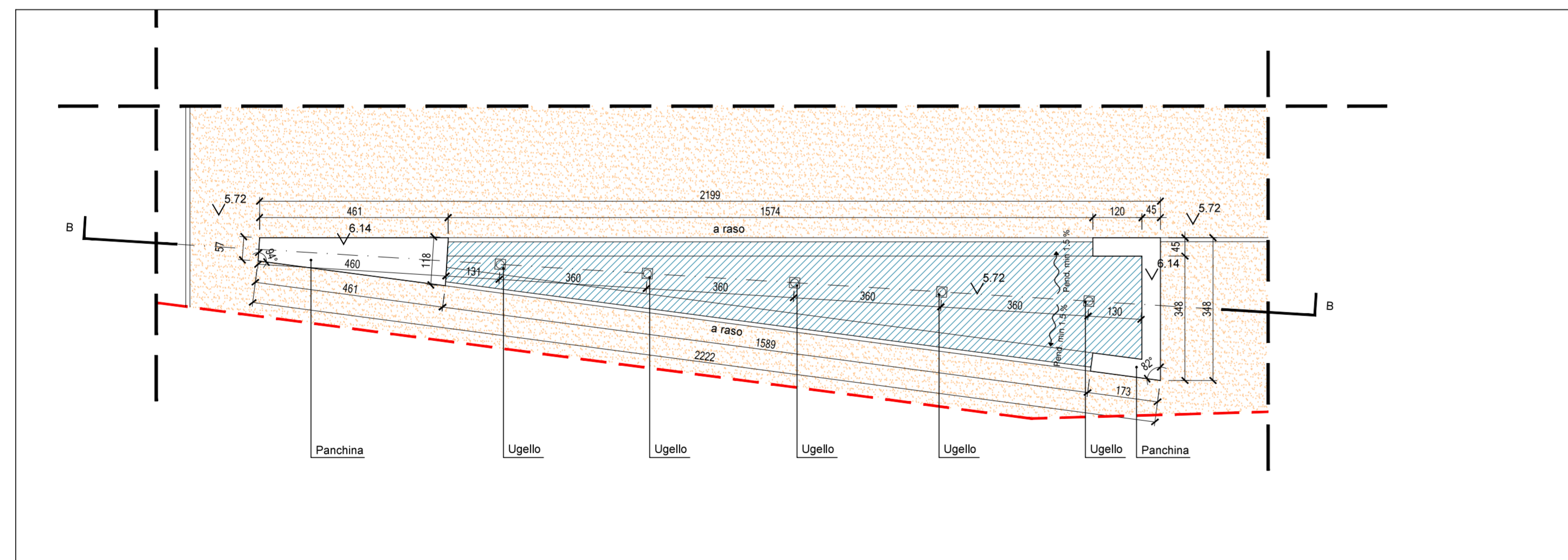


D3_SPECCHIO D'ACQUA 1: SEZIONE A-A - 1:100

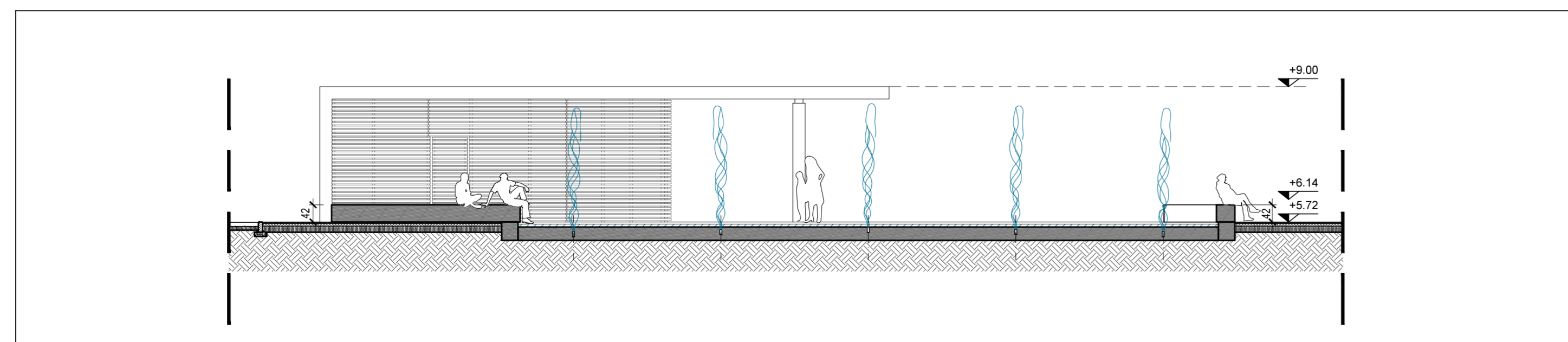


D3_SPECCHIO D'ACQUA 1: SEZIONE B-B - 1:100

D4 ACCESSO 1 _ ORTONA / SPECCHIO D'ACQUA 2

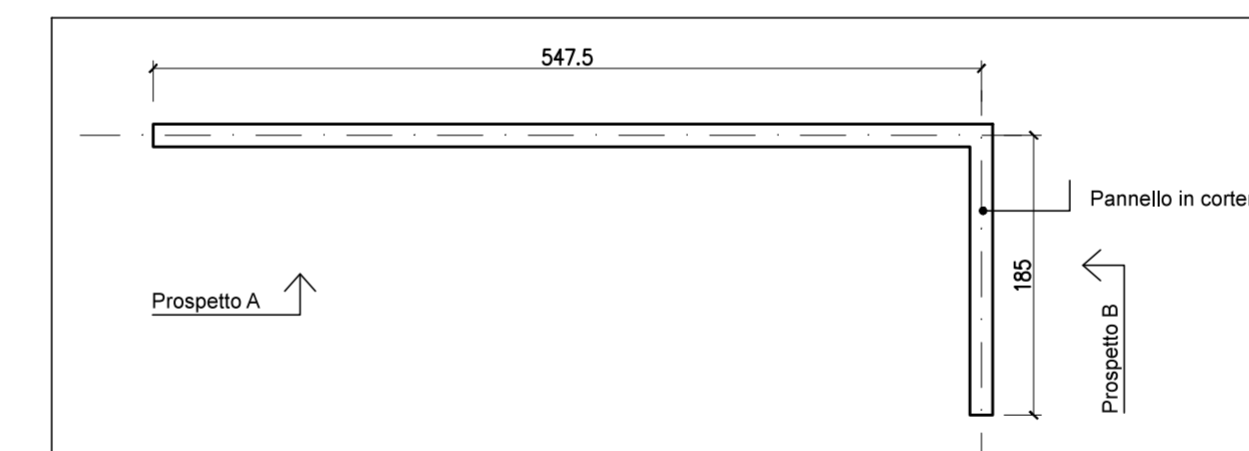


D4_SPECCHIO D'ACQUA 2: PLANIMETRIA - SCALA 1:100

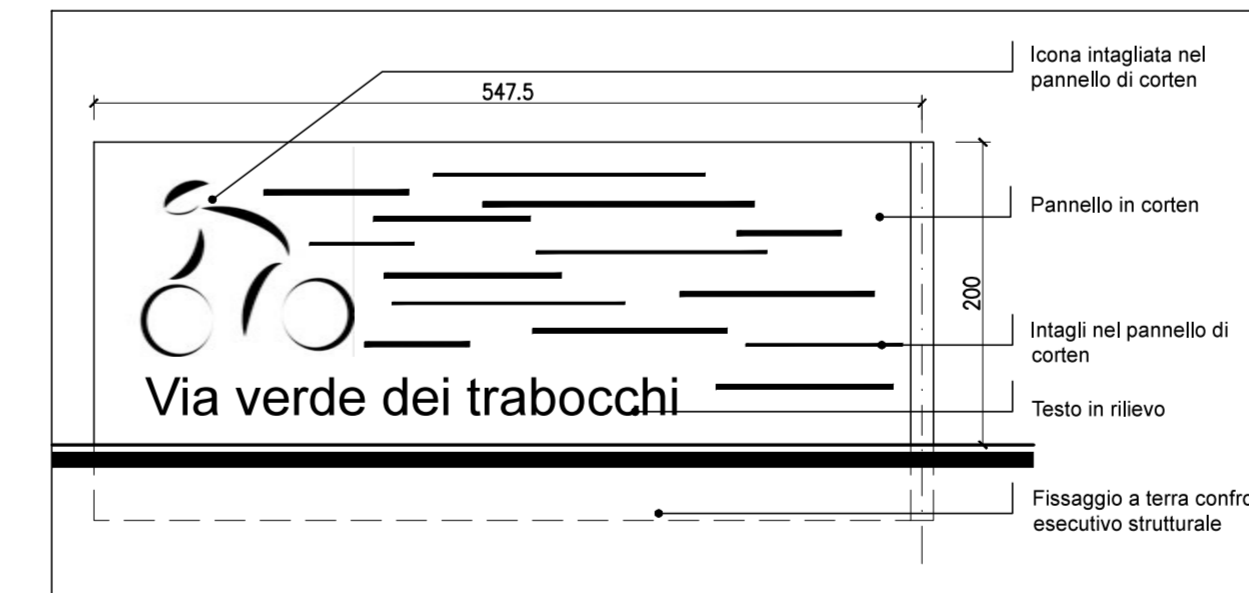


D4_SPECCHIO D'ACQUA 2: SEZIONE A-A - 1:100

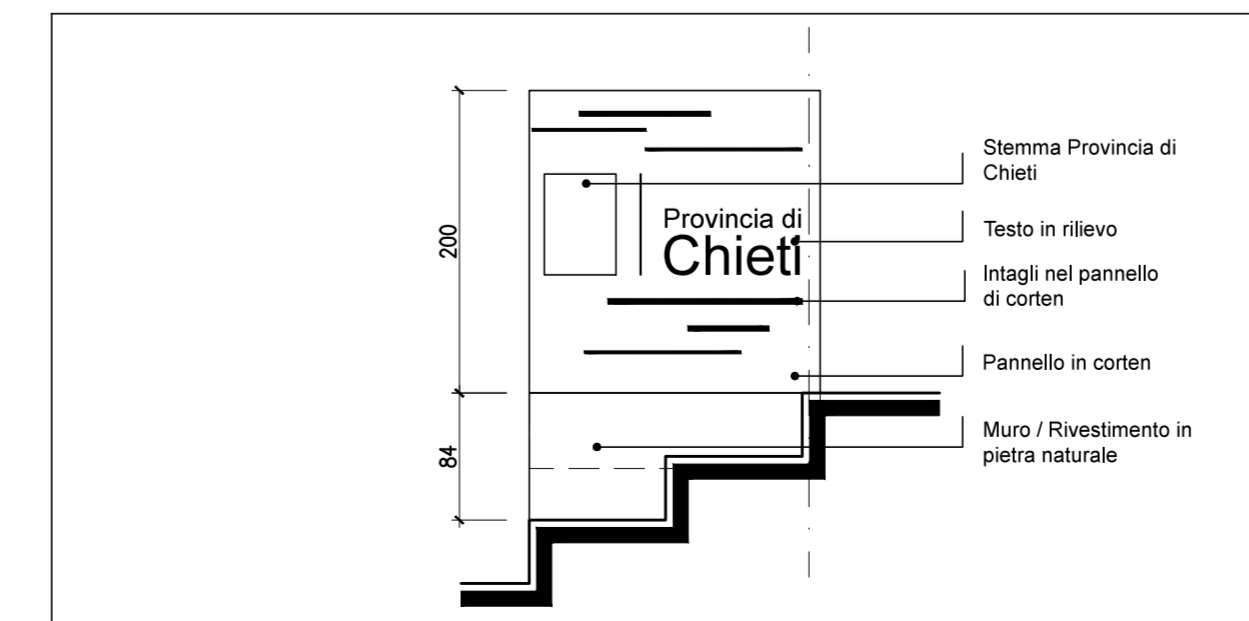
D5 ACCESSO 1 _ ORTONA / ICONA PANNELLO



D5_ICONA / PANNELLO: PLANIMETRIA - SCALA 1:50



D5_ICONA / PANNELLO: PROSPETTO A - SCALA 1:50



D5_ICONA / PANNELLO: PROSPETTO B - SCALA 1:50

LEGENDA	
(P1)	PAVIMENTAZIONE PISTA CICLOPEDONALE (Confronta tavola I.6.a)
(P2)	PAVIMENTAZIONE IN MATERIALE BITUMINOSO PIGMENTATO (Confronta tavola I.6.a)
(P3)	PAVIMENTAZIONE IN MATERIALE BITUMINOSO PIGMENTATO (Confronta tavola I.6.a)
(P4)	PAVIMENTAZIONE IN MATERIALE ANTICAPILLARE (Confronta tavola I.6.a)
(P5)	PAVIMENTAZIONE IN CALCESTRUZZO DRENANTE (Confronta tavola I.6.a)
(P6)	NATURALIZZAZIONE - SISTEMAZIONE A VERDE (Confronta tavola I.6.a)
(P7)	PAVIMENTAZIONE IN ASFALTO ESISTENTE (Confronta tavola I.6.a)
(P8)	VERDE ESISTENTE (Confronta tavola I.6.a)
(P9)	PAVIMENTAZIONE IN TERRA STABILIZZATA ESISTENTE (Confronta tavola I.6.a)
(E1)	EDIFICIO SERVIZI (Confronta tavola I.5.a)
(E2)	EDIFICIO SERVIZI (Confronta tavola I.5.b)
(E3)	EDIFICIO SERVIZI (Confronta tavola I.5.c)
(R1)	RINGHIERA (Confronta tavola I.6.b.1 - I.6.b.2 - I.6.b.3)
(R2)	PANCHINA (Confronta tavola I.6.b.4)
(R3)	RASTRELLIERA (Confronta tavola I.6.b.4)
(R4)	RASTRELLIERA ELETTRIFICATA (I.6.b.4)
(F1)	FONTANELLA (Confronta tavola I.6.b.4)
(C1)	CESTINO PORTA RIFIUTI (Confronta tavola I.6.b.4)
(T1)	TOTEM INFORMATIVO 1 (Confronta tavola I.6.b.4)
(T2)	TOTEM INFORMATIVO 2 (Confronta tavola I.6.b.4)

Tutte le misure e le quote planimetriche sono da verificare in cantiere
 Il posizionamento del tracciato e le relative quote planimetriche sono da verificare in cantiere
 Tutte le quote dell'esecutivo architettonico sono da ritenere al finito
 Strutture edifici, muri di sostegno, strutture dettagli puntuali, di esecutivo strutturale
 Corpi Illuminanti, loro tipologia e relativo posizionamento: cf. esecutivo impiantistico

REGIONE ABRUZZO
 PROVINCIA CHIETI

ORTONA - SAN VITO CHIETINO - ROCCA SAN GIOVANNI - FOSSACESIA - TORINO DI SANGRO - CASALBORDINO - VASTO

REGIONE ABRUZZO PAR FAS - FAS 2007-2013 Obiettivo Specifico IV.2 - Obiettivo Operativo IV.2.2 - Linea di Azione IV.2.2.a Bando di Gara a Procedura aperta Direttiva 2004/18/CE. Lavori per la realizzazione della Via Verde della Costa dei Trabocchi del Comune di Ortona, San Vito Chietino, Rocca San Giovanni, Fossacesia, Torino di Sangro, Casalbordino, Vasto.
 CUP D91B1300049002 - CIG 63282781C2



PROGETTO ESECUTIVO

COD.	DESCRIZIONE	SCALA	DATA	REV.
I.2_1.c	ACCESSO 1 _ ORTONA Particolari : D3 - D4 Specchi d'Acqua, D5 Icona Pannello	Varie	APRILE 2017	

PROGETTISTI INCARICATI: arch. Bandini Paolo (Mandatario), ing. Farina Luigi, ing. Pietromartire Lorenzo, geol. Cavallucci Silvio, ing. Tucci Alessandro-GEINA S.r.l., geom. Dambrosio Orazio, arch. Zavarella Antonio, ing. Galano Alessandro

IMPRESSE CONCORRENTI: CO.GE.PRI. S.r.l. (Mandataria) DI PERSIO COSTRUZIONI S.r.l., TENAGLIA S.r.l., STRADE E AMBIENTE S.r.l., EUROIMPIANTI S.r.l.

Il responsabile del procedimento: Arch. Valerio A. Ursini