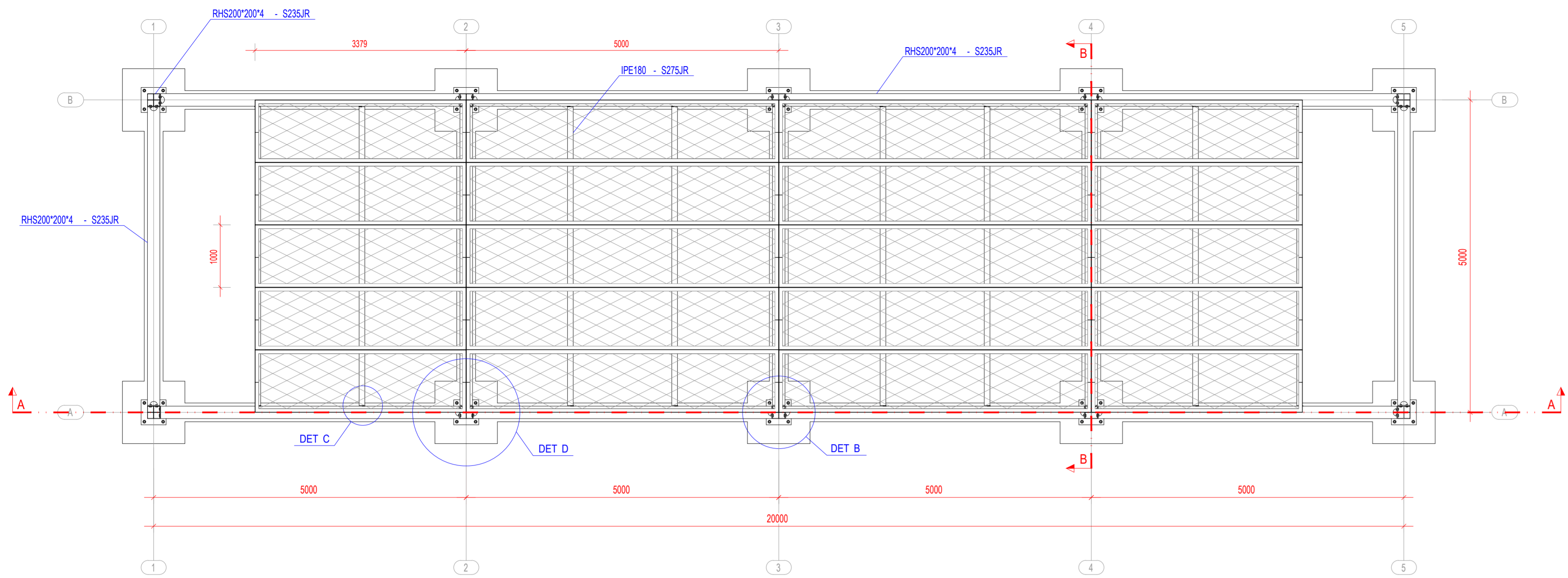


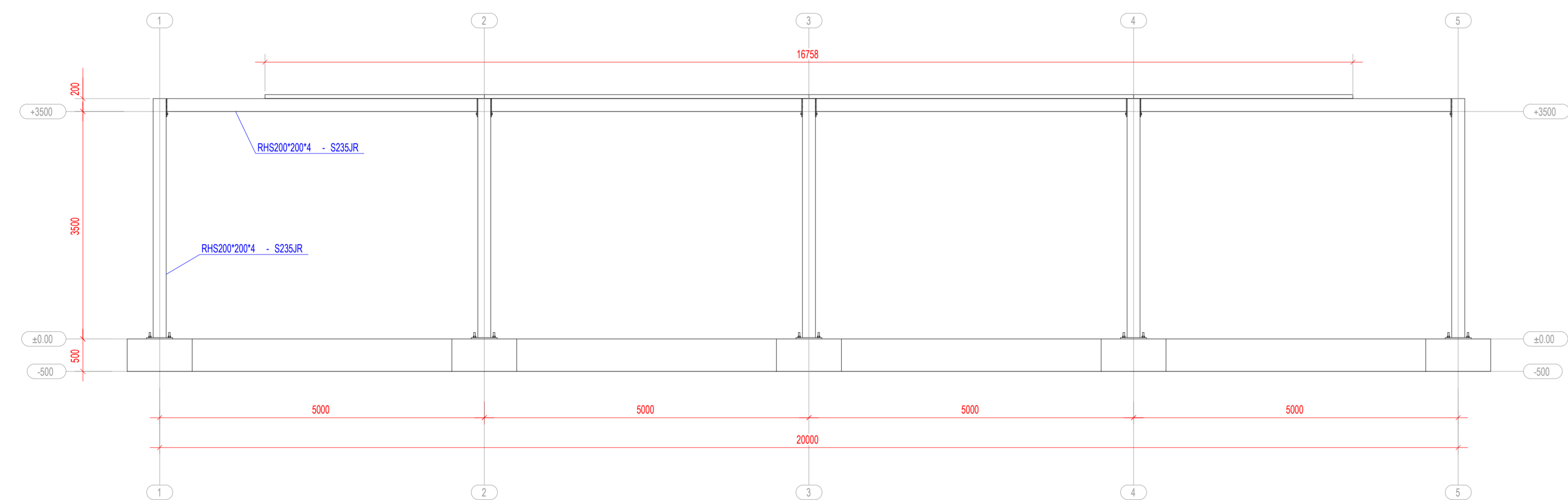
PLANIMETRIA

SCALA 1:50



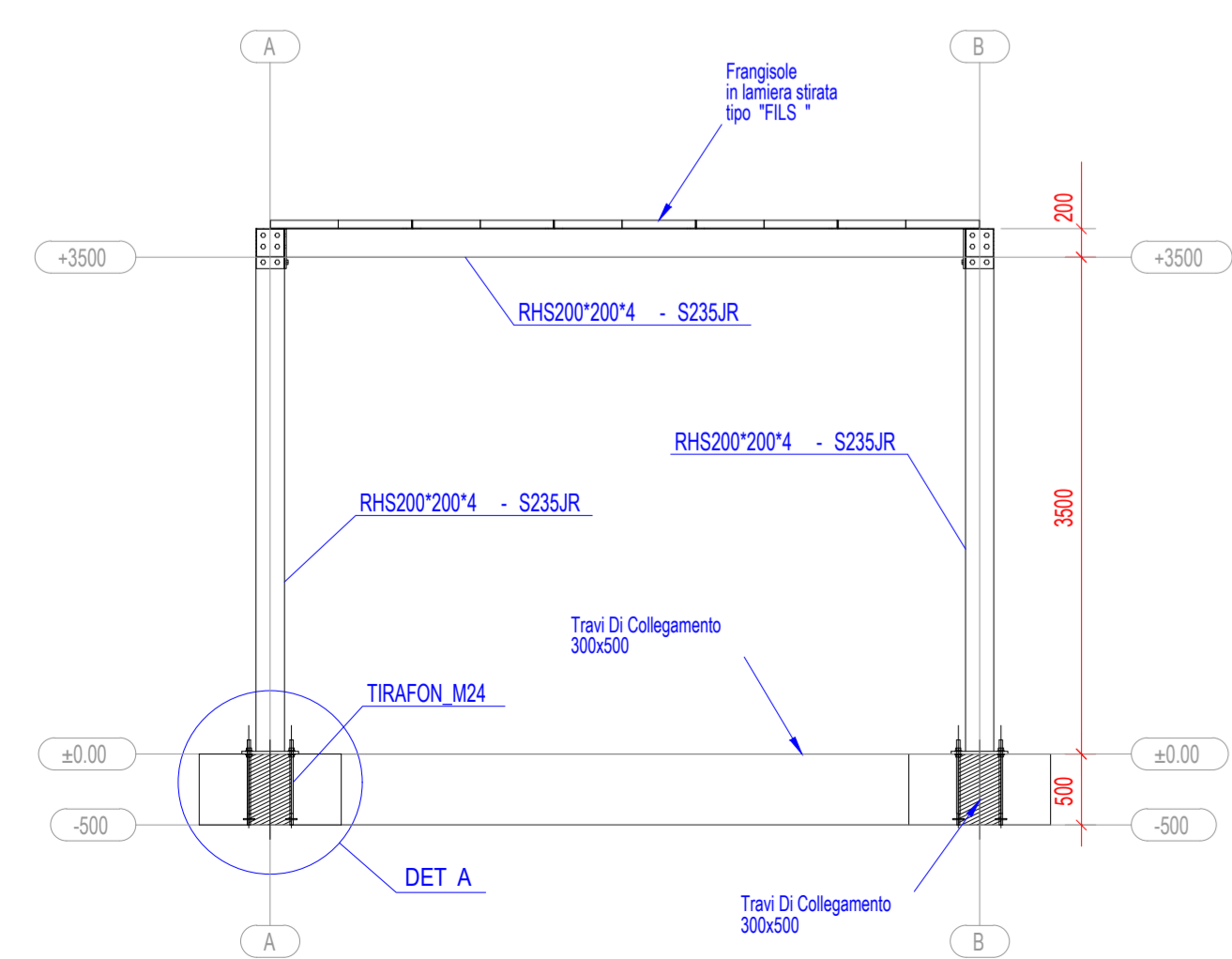
SEZIONE A-A

SCALA 1:50



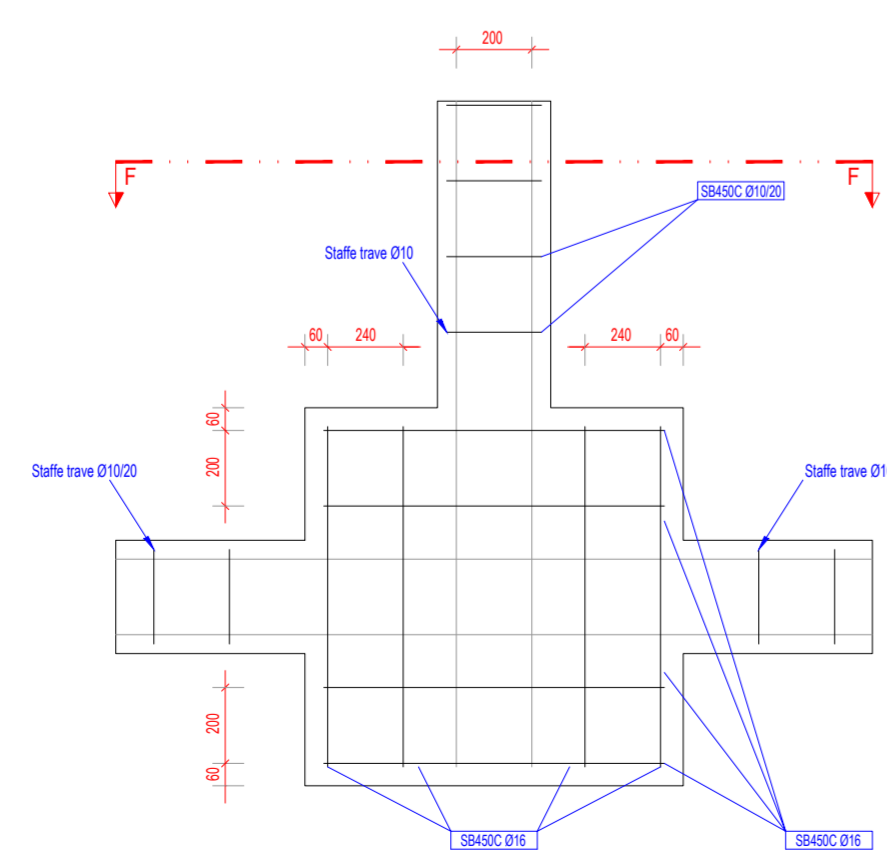
SEZIONE B-B

SCALA 1:50



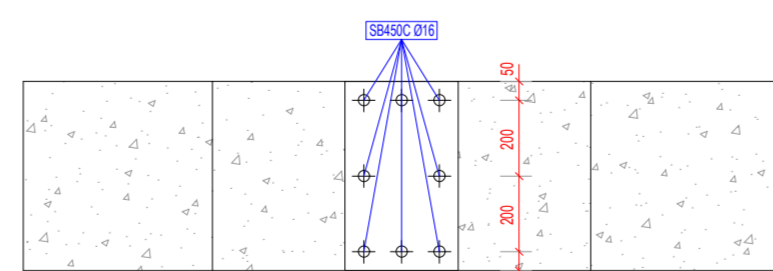
DETTAGLIO D

SCALA 1:20



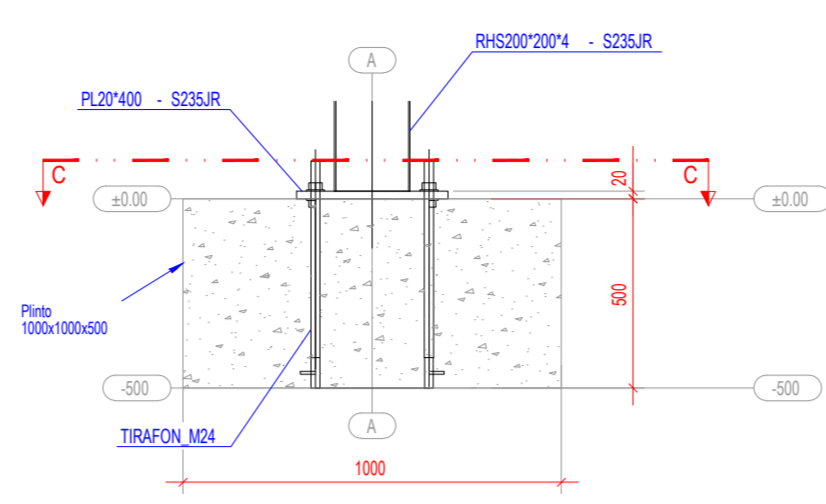
SEZIONE F-F

SCALA 1:20



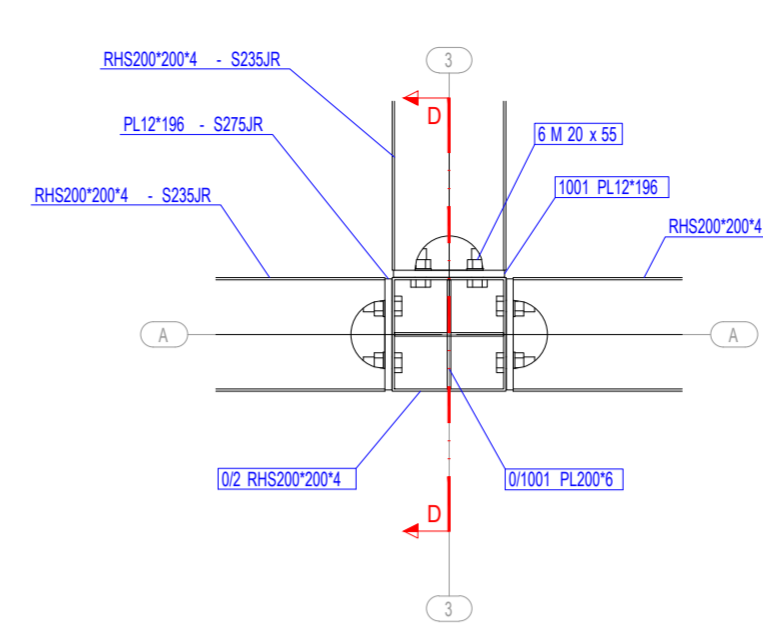
DETTAGLIO A

SCALA 1:20



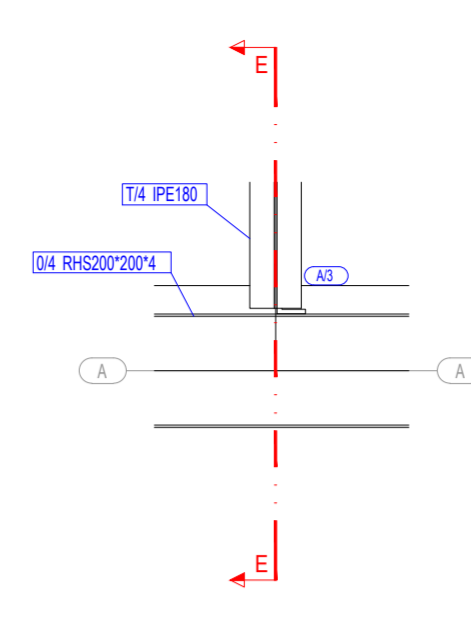
DETTAGLIO B

SCALA 1:20



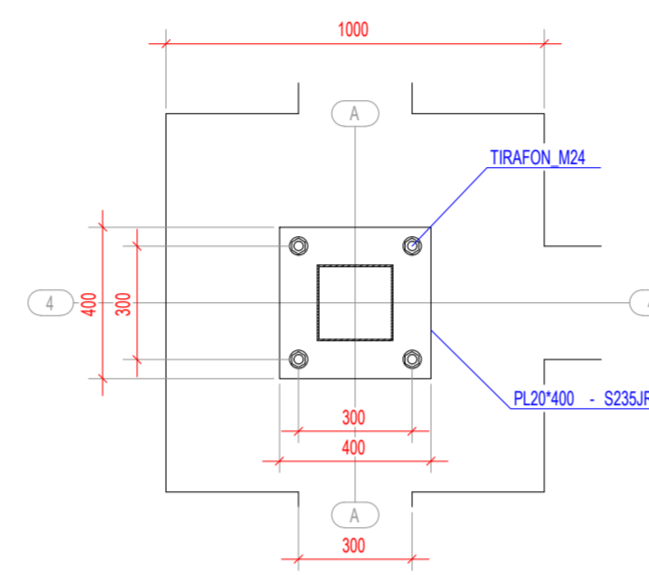
DETTAGLIO C

SCALA 1:20



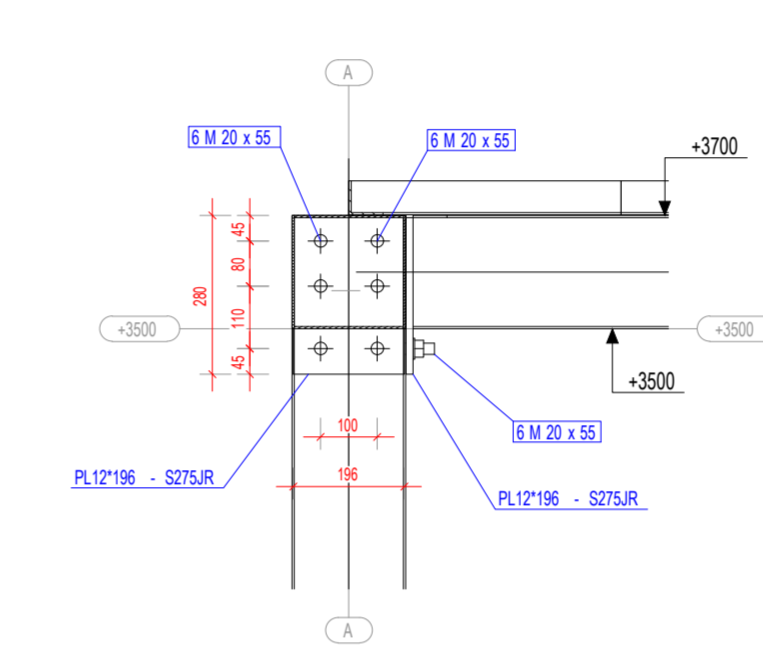
SEZIONE C-C

SCALA 1:20



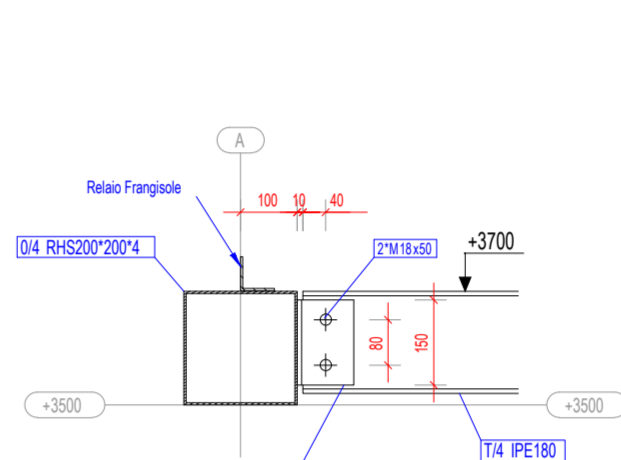
SEZIONE D-D

SCALA 1:20



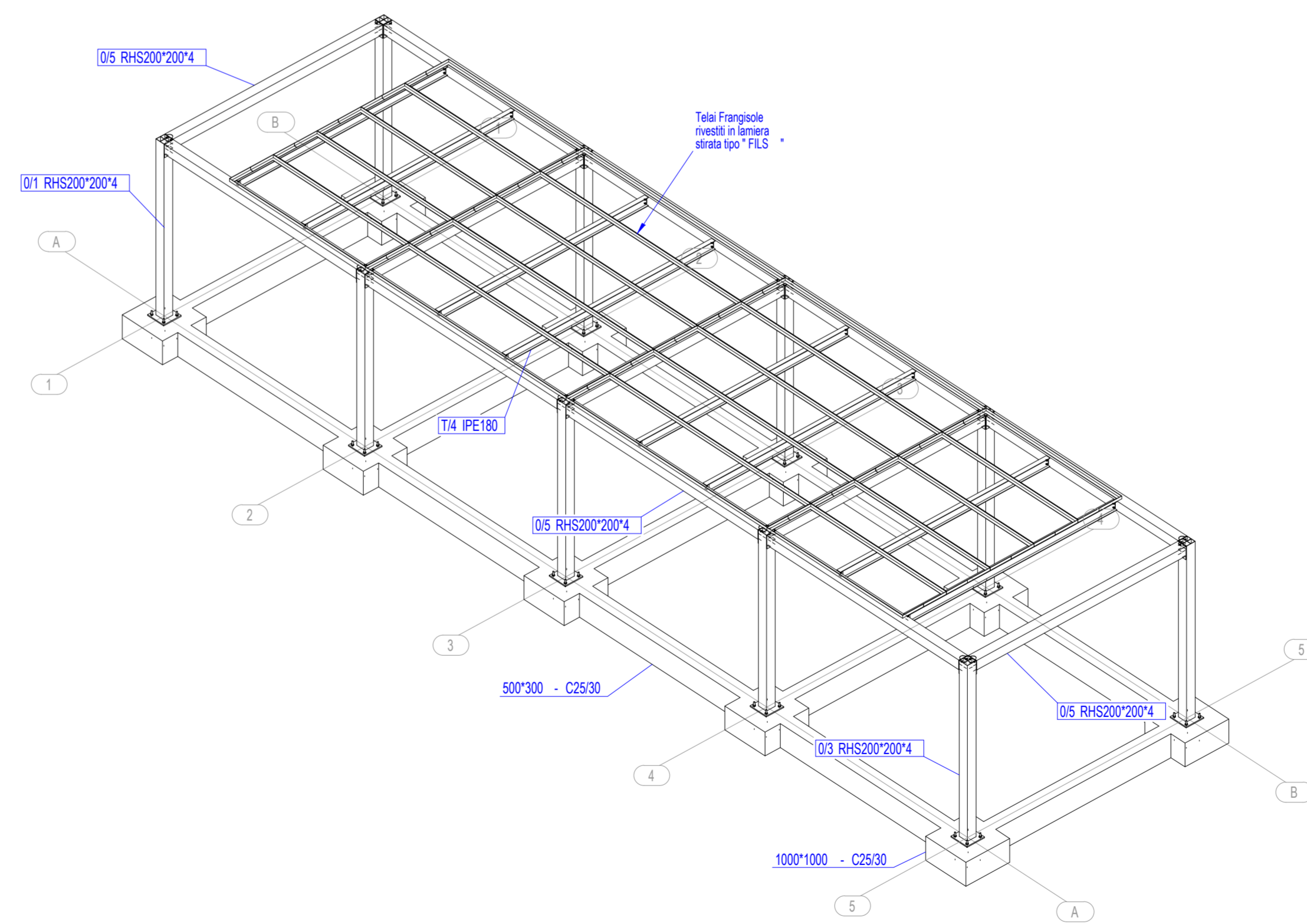
SEZIONE E-E

SCALA 1:20



STRUTTURA 3D

SCALA 1:50



1 Prescrizioni normative
Costruzione da eseguirsi in conformità a quanto prescritto dalle Norme UNI 1011 / 2005 e succ. e N.T.C. 14/01/2008 e successive modifiche ed integrazioni

2 Procedimenti di saldatura
Saldature eseguite con procedimento 135 secondo UNI-EN-ISO 4063 qualificato UNI-EN-15614. Saldatori qualificati secondo UNI-EN-287

2.1 Saldature per attacchi flangiati / piastre composte da più piatti / ecc.
Tali saldature, ove non diversamente specificato, vanno eseguite realizzando cordoni d'angolo, distribuiti lungo tutto il perimetro di contatto tra le diverse lamiera / profilati da collegare, con sezioni di gola Hg=0,7 Sp2, dove Sp2 è lo spessore minimo delle lamiera da collegare.

FORATURE		FORO Ø11	
BULLONE M10		BULLONE M14	FORO Ø15
BULLONE M16	FORO Ø17	BULLONE M20	FORO Ø22
BULLONE M22	FORO Ø24	BULLONE M24	FORO Ø26

VERIFICHE IN CANTIERE							
COPPIE DI SERRAGGIO	d mm	A mm	Classe T _h [N m]	VISIVE	TAMATURA		VERIFICA COPPIE DI SERRAGGIO (inv. Op. M01)
					AVVITATORE	Term-max	

PER MURI E STRUTTURE DI FONDAZIONE

Material properties according to NTC 2008/Le proprietà del materiale secondo NTC 2008:	
Reinforcement Grade/qualità dell'acciaio	B450C
Tensile Strength f _t /Resistenza alla trazione	> 540 [N/mm ²]
Yield Strength f _y /Snervamento	450 [N/mm ²]

Classe calcestruzzo:	C 35/45	Classe di esposizione:	XS3
----------------------	---------	------------------------	-----

Special requirements / requisiti speciali:

Rugosità superficiale richiesta di giunti di costruzione	Grossolano
Valore nominale di massima granulometria aggregati	22mm
Cemento con basso valore di idratazione	NWLH
Consistency Classes / Classe di consistenza:	S3

Concrete Cover/Copriferro:	50mm
per ogni elemento	

REGIONE ABRUZZO
PROVINCIA CHIETI

REGIONE ABRUZZO PAR FAS - FAS 2007-2013 Obiettivo Specifico IV.2 - Obiettivo Operativo IV.2.2 - Linea di Azione IV.2.2.a Bando di Gara a Procedura aperta Direttiva 2004/18/CE. Lavori per la realizzazione della via Verde della Costa dei Trabocchi del Comune di Ortona, San Vito Chietino, Rocca San Giovanni, Fossacesia, Torino di Sangro, Casalbordino, Vasto.
CUP D91B1300049002 CIG 63262781C2



PROGETTO ESECUTIVO

COD. H.10.b	DESCRIZIONE DISEGNI ESECUTIVI PERGOLATO	SCALA VARIE	DATA SETT 2017
-------------	---	-------------	----------------

PROGETTISTI INCARICATI:
Arch. BANDINI PAOLO (Mandatario)
Ing. FARINA LUIGI
Ing. PIETROMARTIRE LORENZO
Geol. CAVALLUCCI SILVIO
Ing. TUCCI ALESSANDRO-GEINA SRL
Geom. D'AMBROSIO ORAZIO
Arch. ZAVARELLA ANTONIO
Ing. GALANO ALESSANDRO

IMPRESSE CONCORRENTI:
CO.GE.PRI. SRL (Mandatario)
DI PERSIO COSTRUZIONI SRL
TENAGLIA SRL
STRADE E AMBIENTE SRL
EUROIMPIANTI SRL

Il responsabile del procedimento: Arch. Valerio A. Ursini