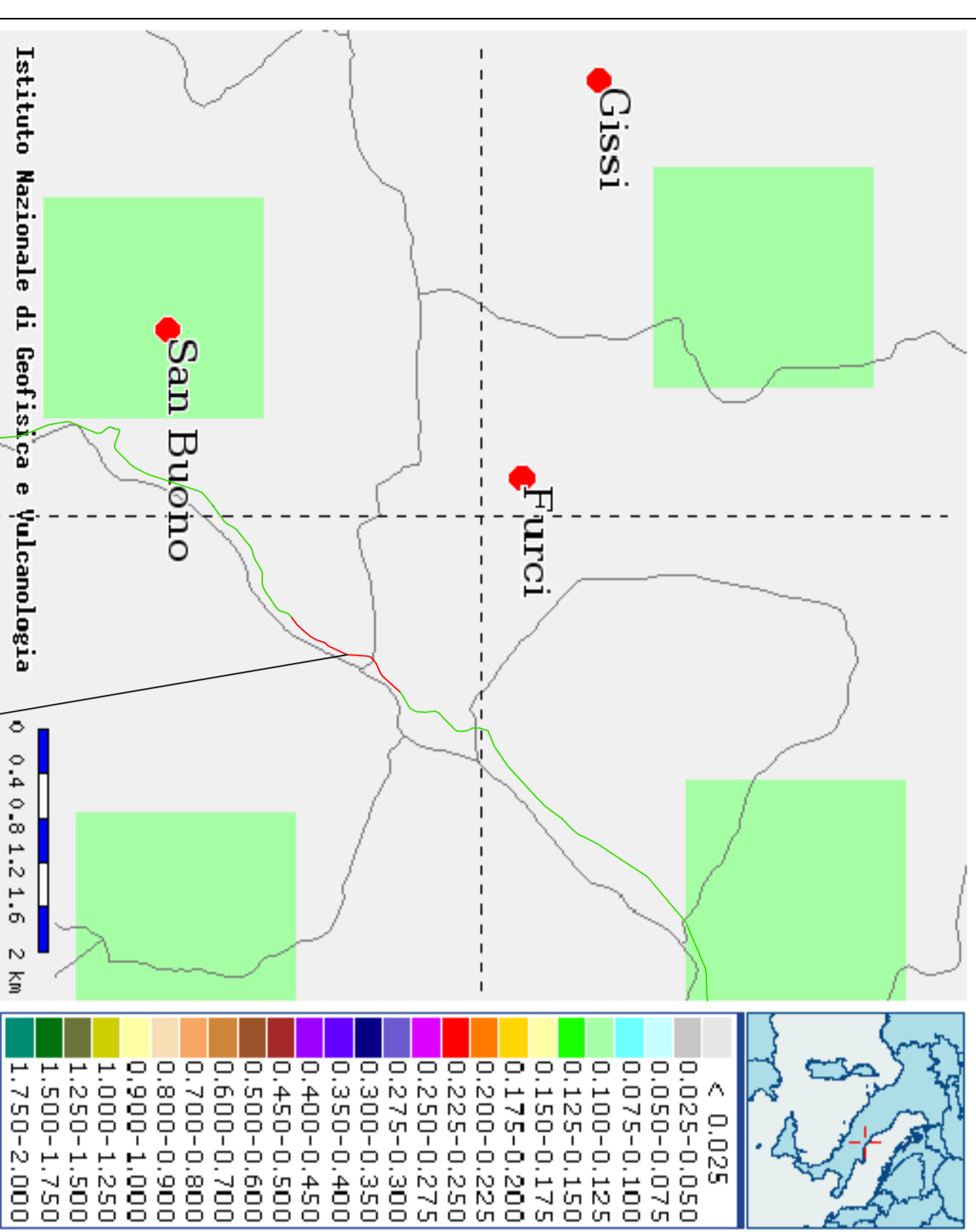


Pericolosità sismica ing v Tempo di ritorno del sisma 475 anni probabilità di superamento 10% valore di aglg] compreso tra 0,10 e 0,125

Mappe interattive di pericolosità



LEGENDA
S.P. "FONDO VALLE TRESTE"
TRATTO V° LOTTO



Provincia di Chieti
Settore n.6

Pianificazione, Progettazione e manutenzione stradale - Concessioni - Espropri

LAVORI DI SISTEMAZIONE E ADEGUAMENTO DELLA
S.P.184 "FONDO VALLE TRESTE" - V° lotto funzionale
compreso tra il Km.11+751 e il Km.12+894

IL PROGETTISTA
Ing. Valentino SANSVIERO

I Collaboratori
Arch. Domenica NATALE
Ing. Silvia SANSVIERO

Il R.U.P.
(Dott. Ing. Carlo CRISTINI)

PROGETTO ESECUTIVO

PERICOLOSITA' SISMICA

DATA _____ SCALA 1:50.000 ALL.

Aggiornamenti: