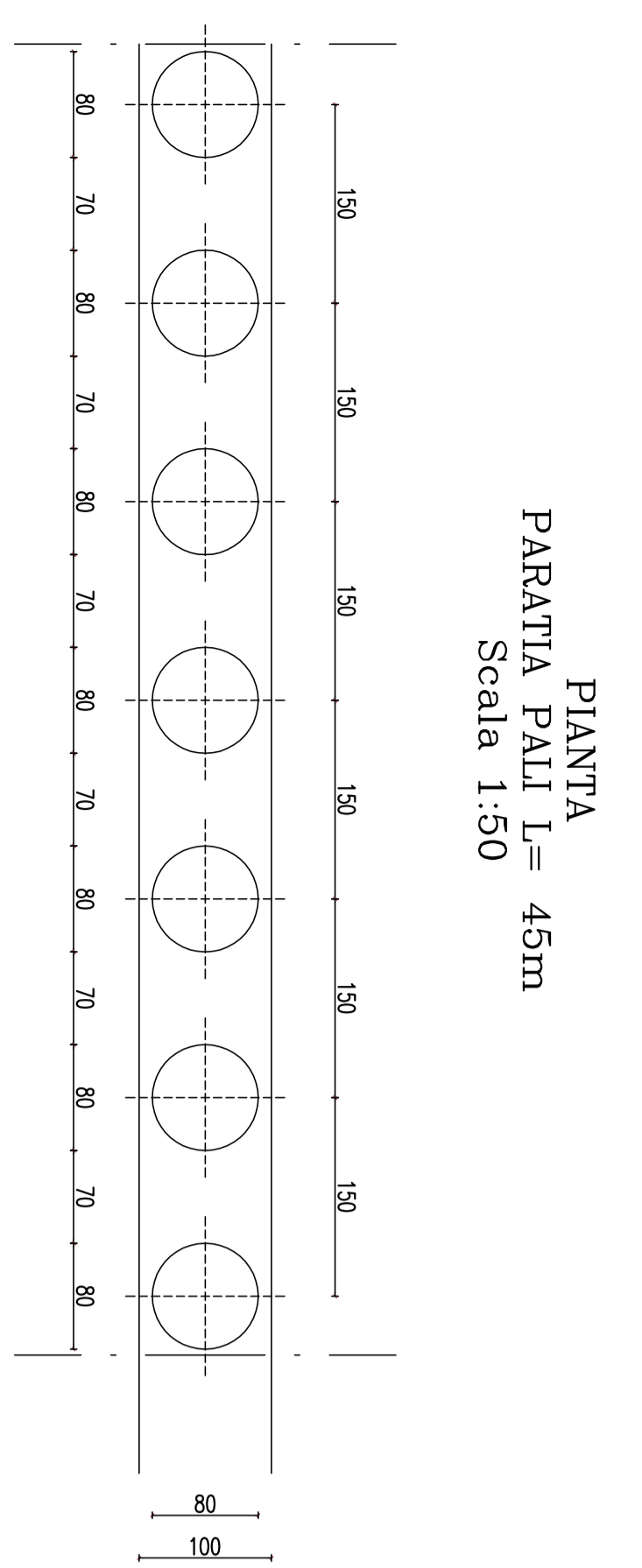


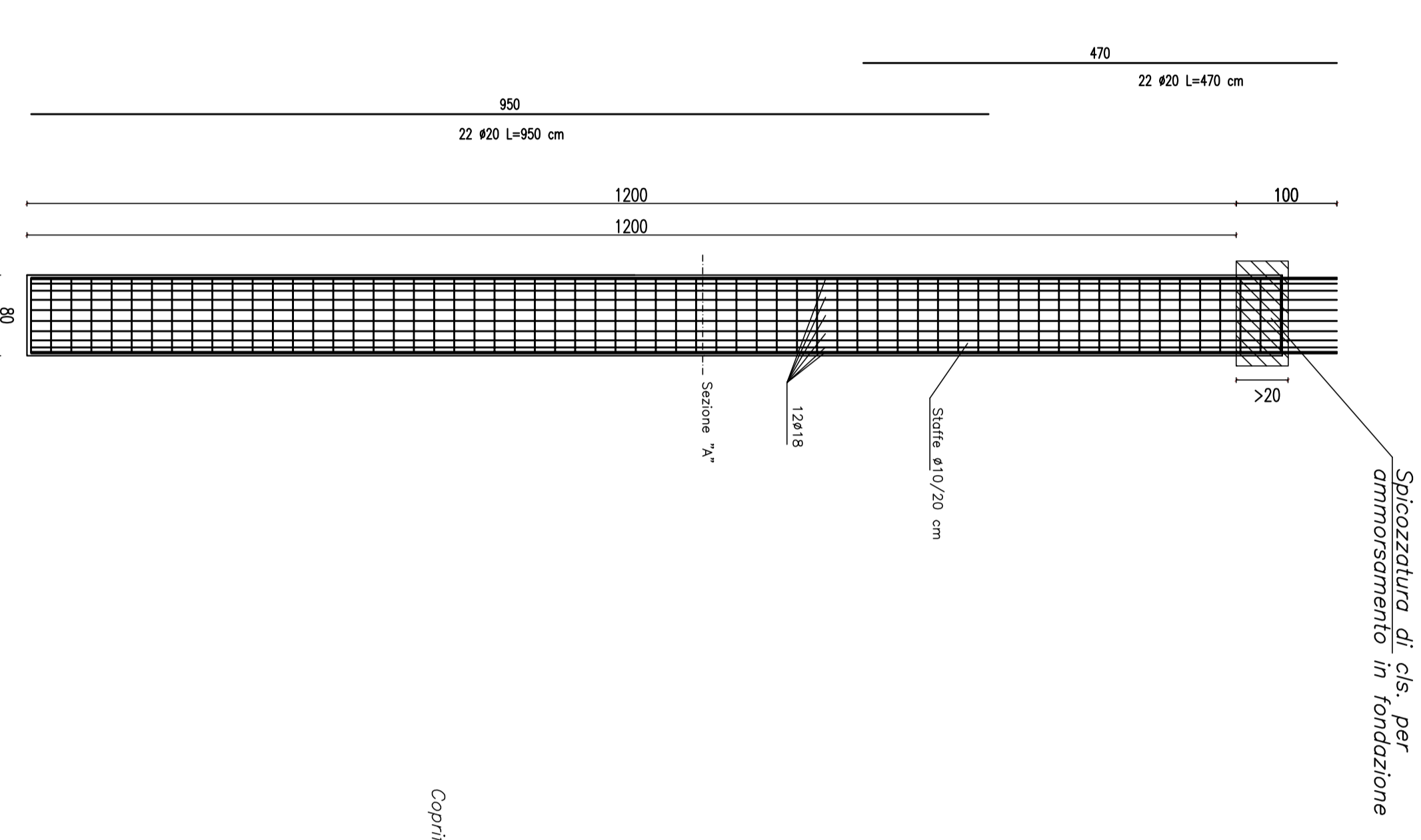
SEZIONE
PARATTA PALI L= 45 m
Scala 1:50



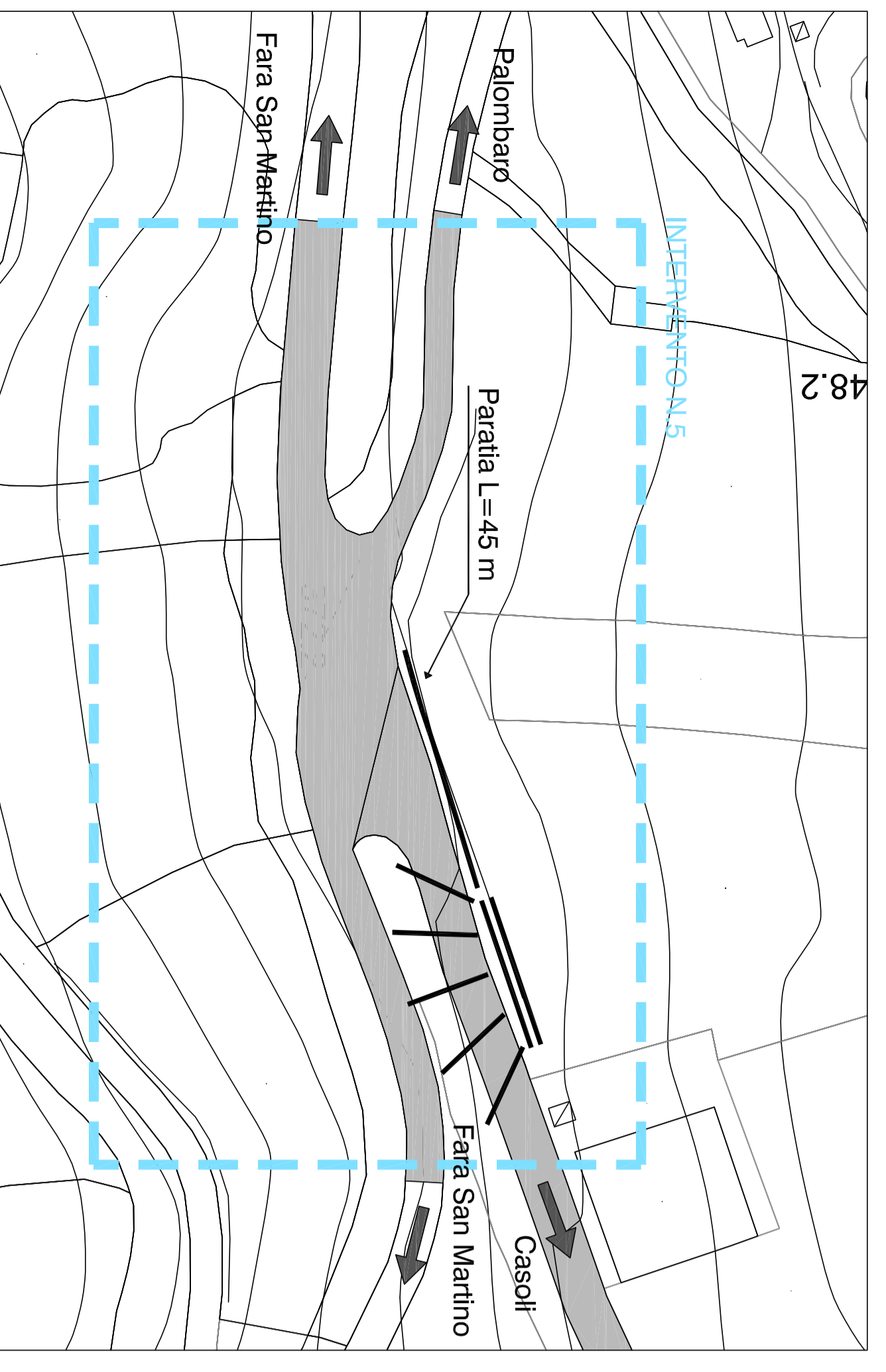
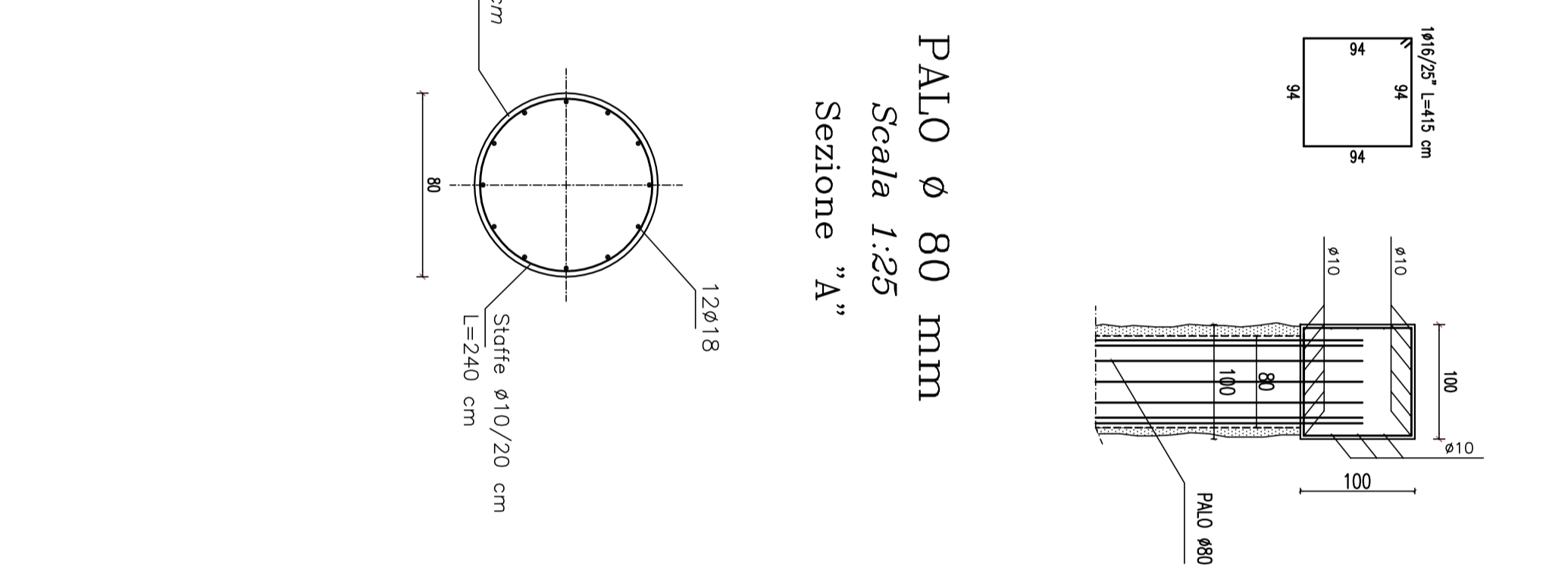
PIANTA
PARATTA PALI L= 45m
Scala 1:50

TABELLA MATERIALI	
ACCIAIO PER C.A. B40C controllato in stabilimento salabile	
COLCESTRUZZO Opere di fondazione Pali Maggiorne	<p>tipo C2 Rak 230Mpa Rapporto A/Cc 0,55 Rak 230Mpa di consistenza S4 rapporto A/Cc 0,25 Rak 200Mpa Dopo a q.ti 1,50 di cemento tipo 325</p>
Elemento	Copertura (mm)
Pali	40 (-0 -+3)
FONDAZIONE	30 (-0 -+3)
ARMATURA	25
Elemento	Quantità (mm)
Pali	35
FONDAZIONE	35
ARMATURA	25

ARMATURA PALO ϕ 800 mm
Scala 1:50



SEZIONE CORDOLO
Scala 1:50



STRALCIO PLANIMETRICO
INTERVENTO 5
Scala 1:2000

PROVINCIA DI CHIETI
SETTORE "6" - Viabilità

**LAVORI DI SISTEMAZIONE INTERSEZIONI
A RASO SP EX SS 263 CON
S.P. 95 FARA SAN MARTINO - CASOLI**

PROGETTO ESECUTIVO

INTERVENTO N.5 OPERE DI SOSTEGNO	Etabornio 14
PROGETTISTA: L'Ingegnere (Dati Ing. Paolo CAMPITELLI) Il Geometra (Geom. Annunzio DI NARDO)	Scale: VARIE
CONSULENZA: Il Geometra (Geom. Fabrizio DI VINCENZO)	Date:

Il Dirigente del Settore "6" e R.L.P.
(Dati Ing. Carlo CRISTINI)