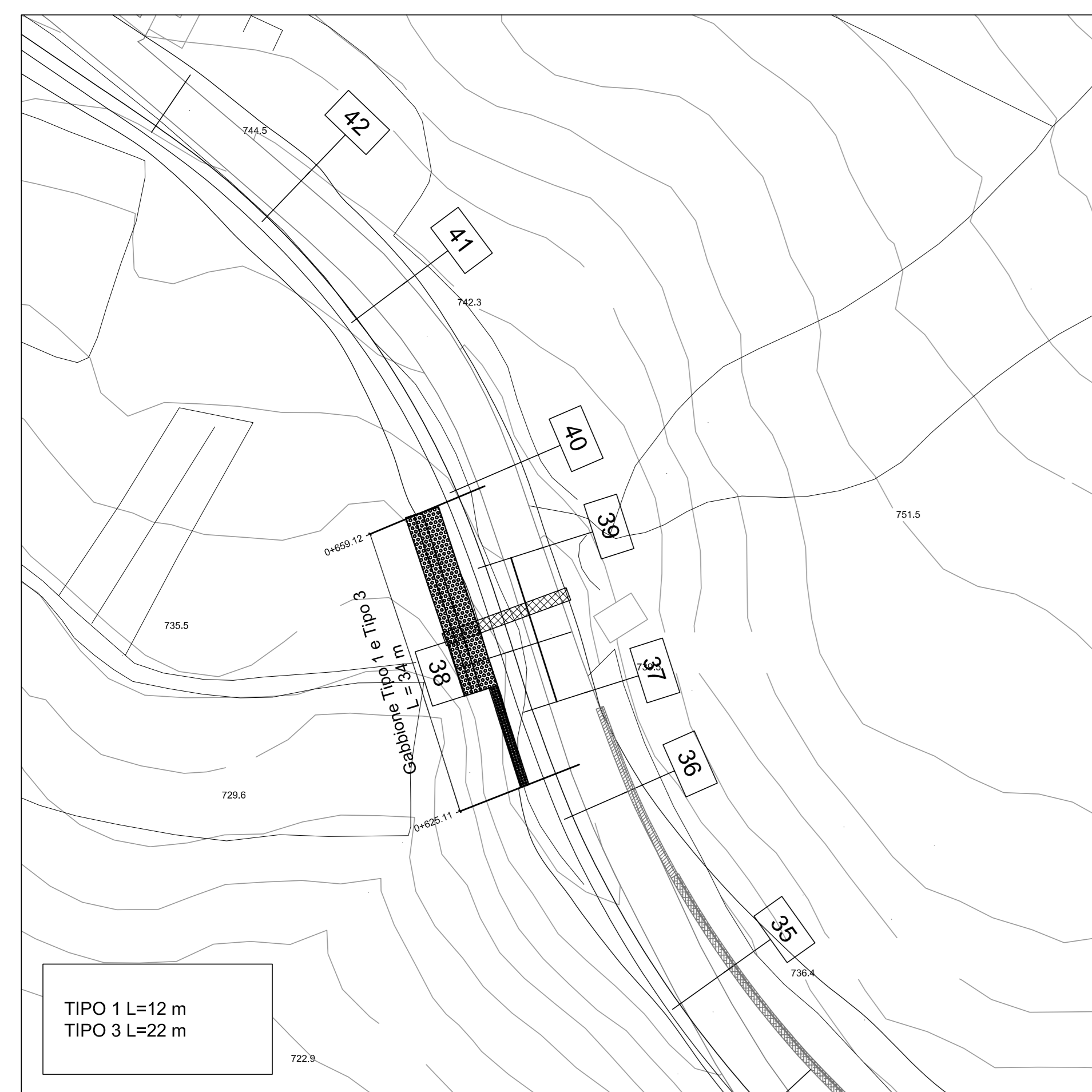
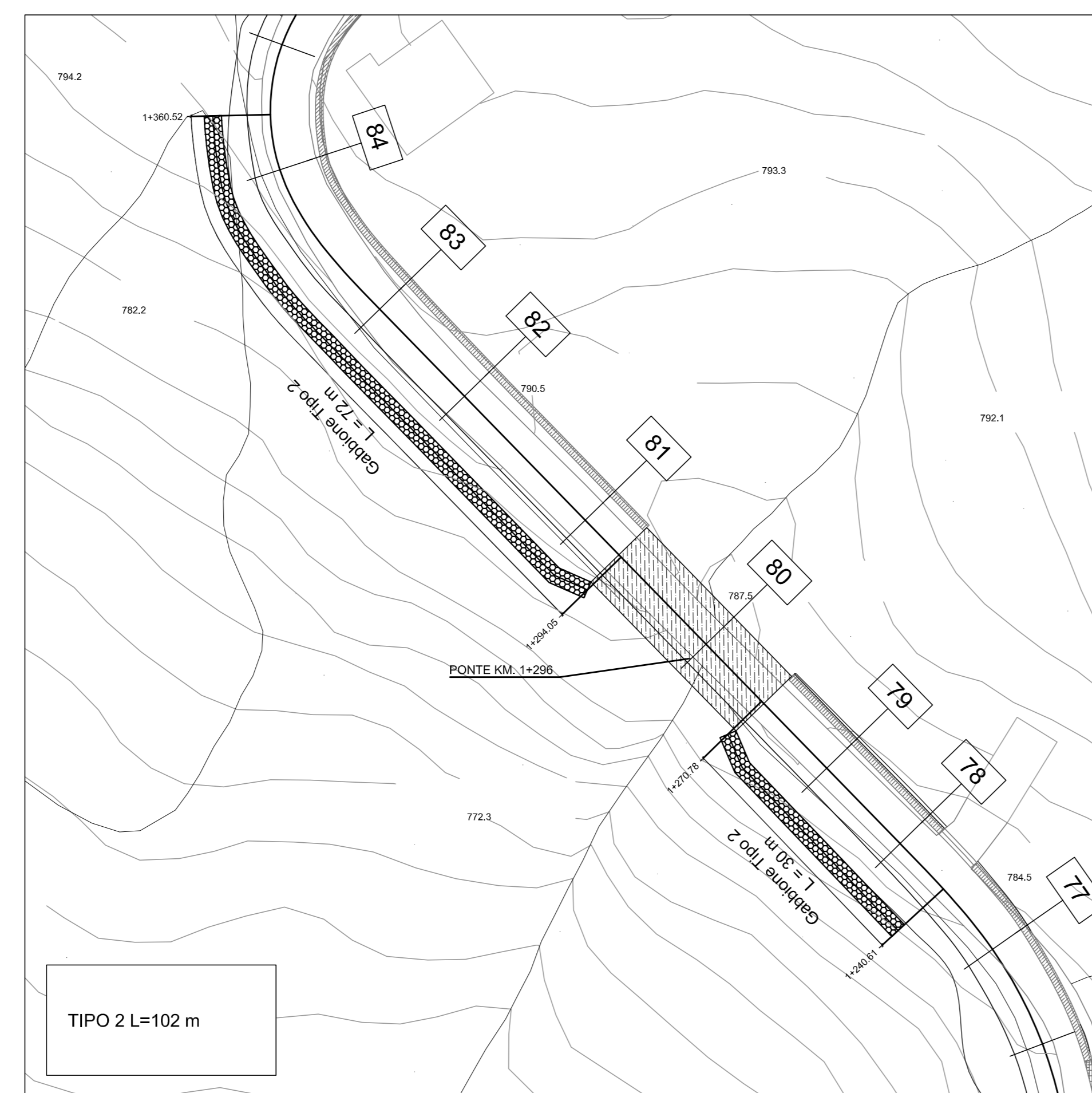


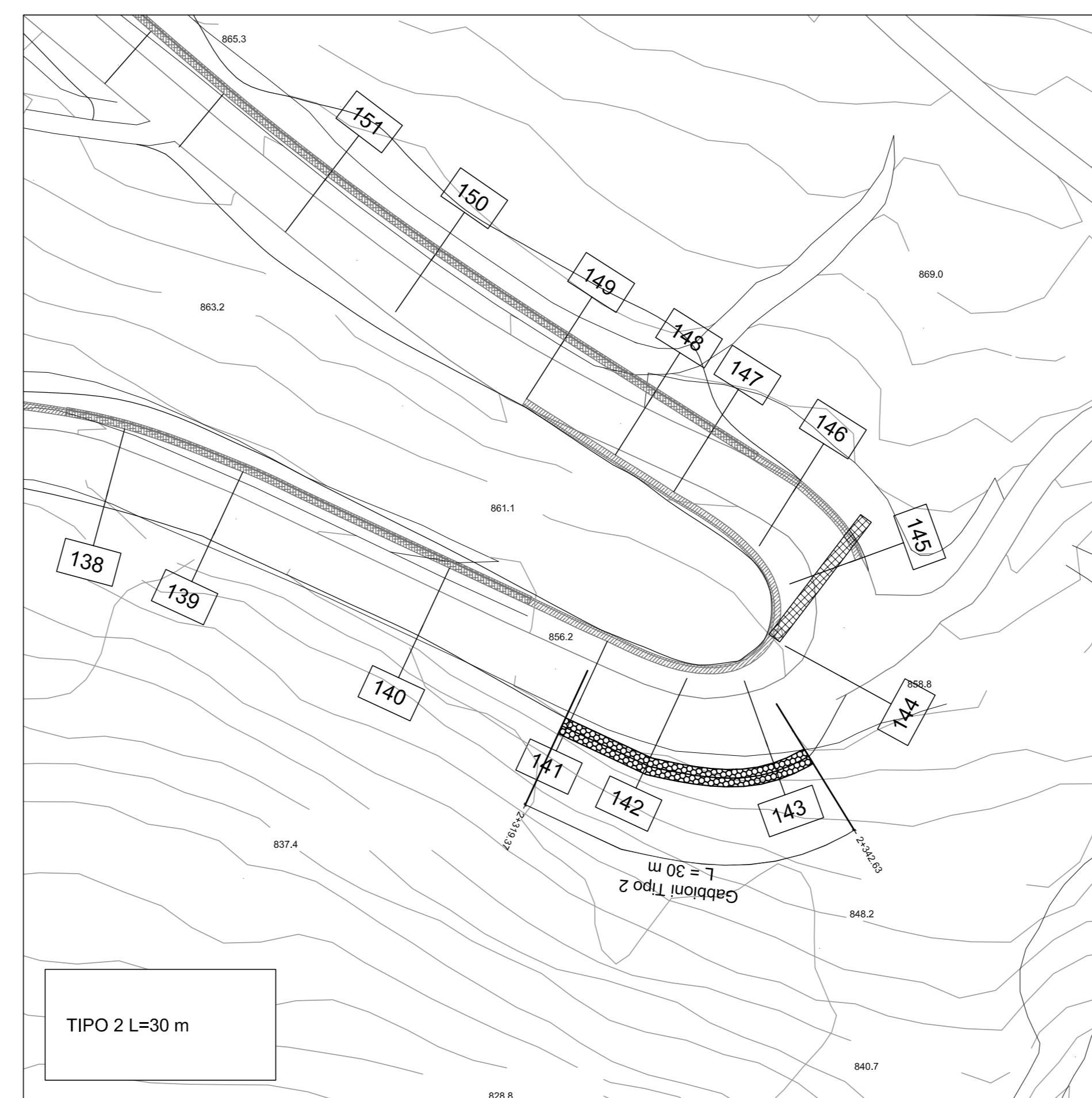
STRALCIO PLANIMETRICO N.1
Scala 1:500



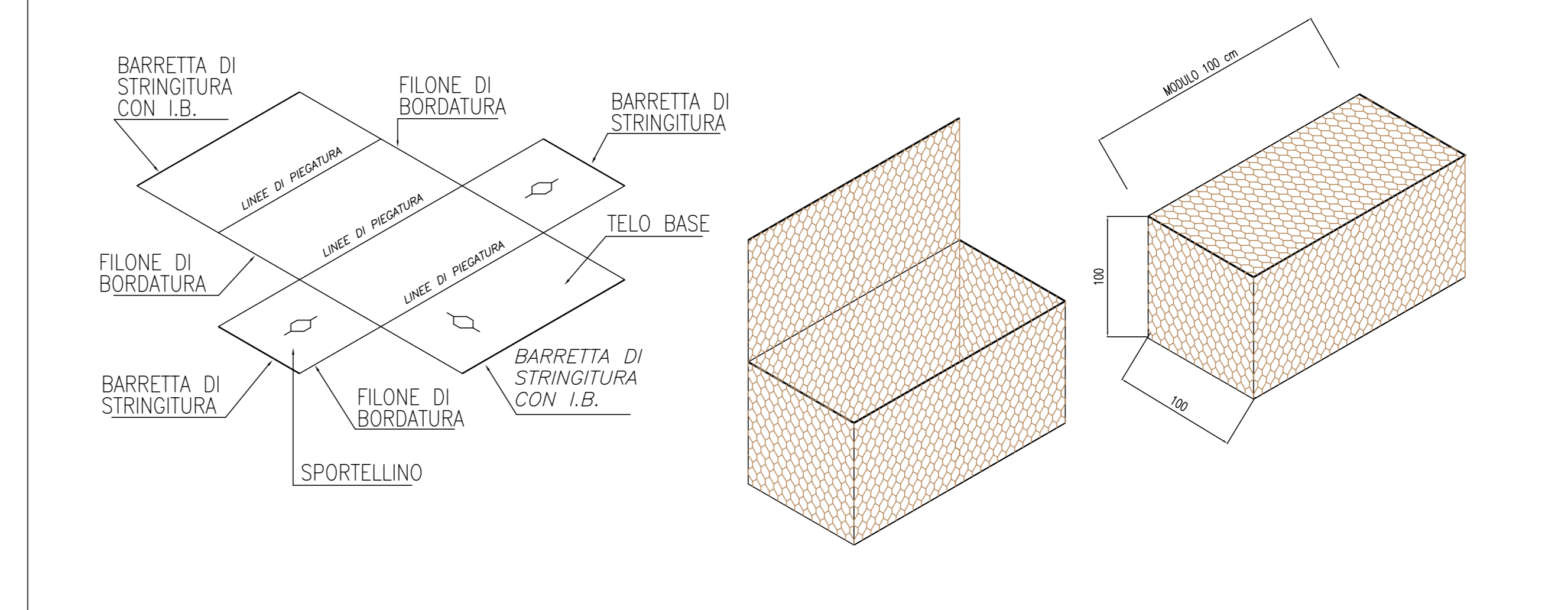
STRALCIO PLANIMETRICO N.2
Scala 1:500



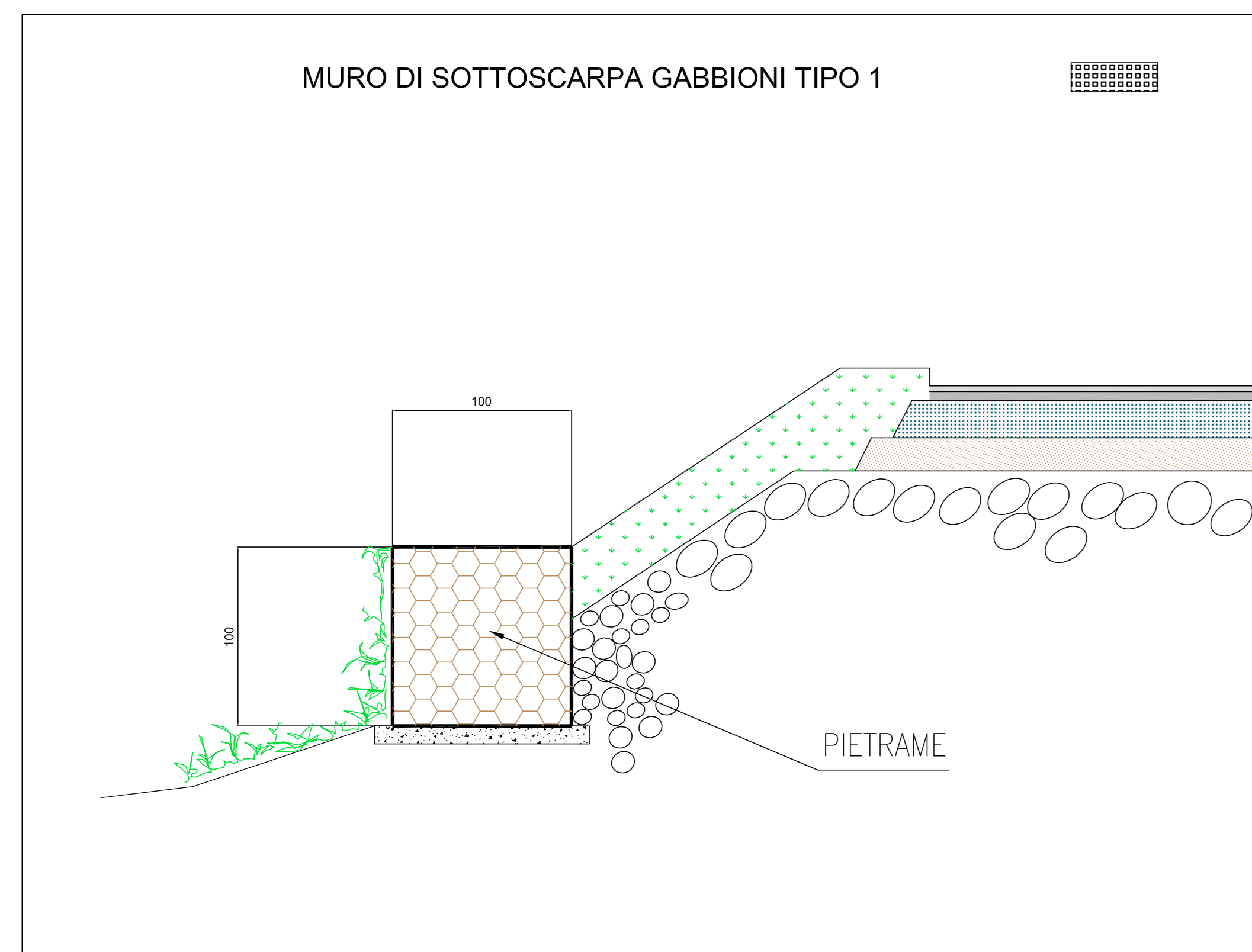
STRALCIO PLANIMETRICO N.3
Scala 1:500



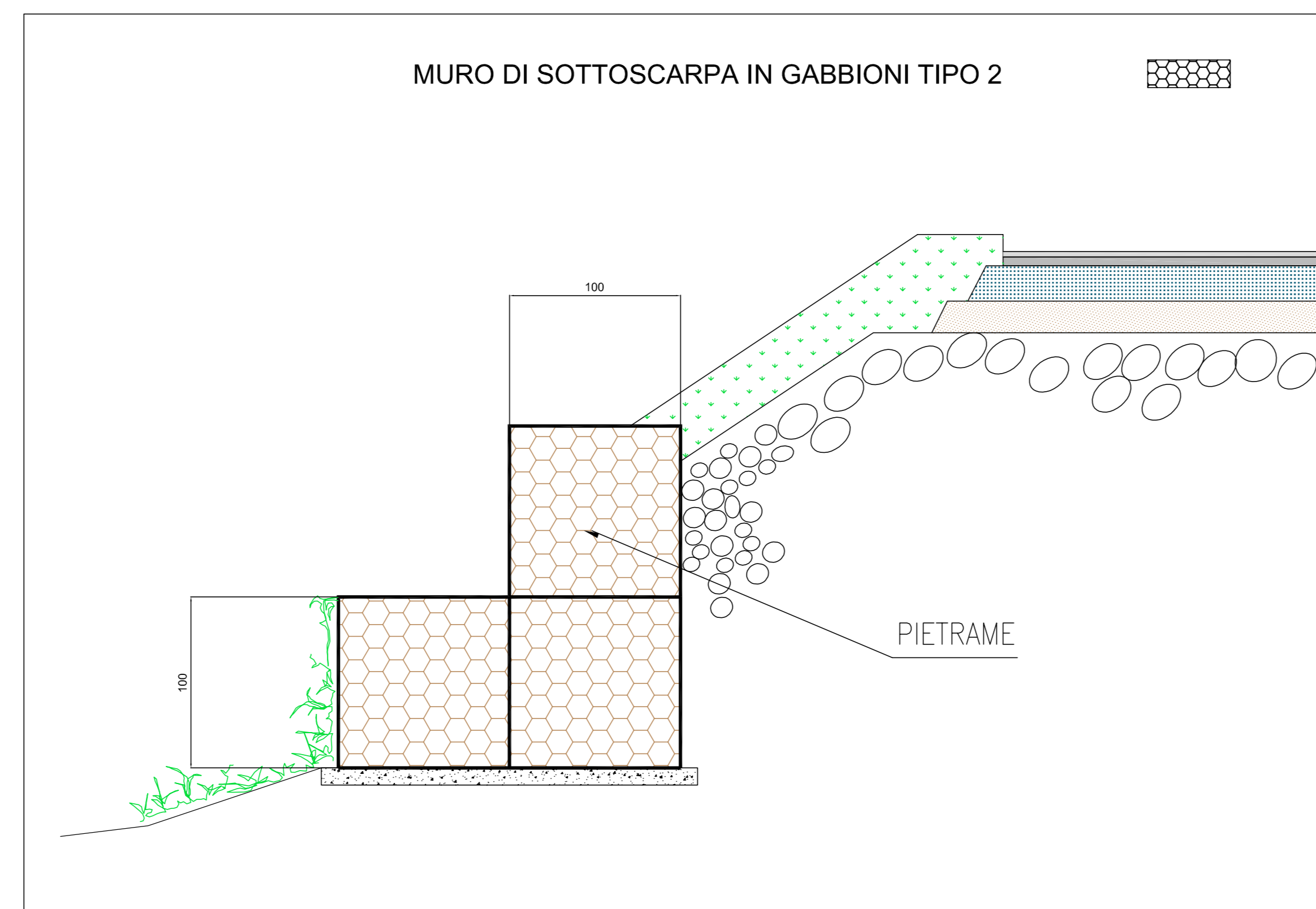
GABBIONI IN MAGLIA VERTICALE CON RETE METALLICA A DOPPIA TORSIONE
MAGLIA ESAGONALE 8x10 cm Ø 2.7 mm



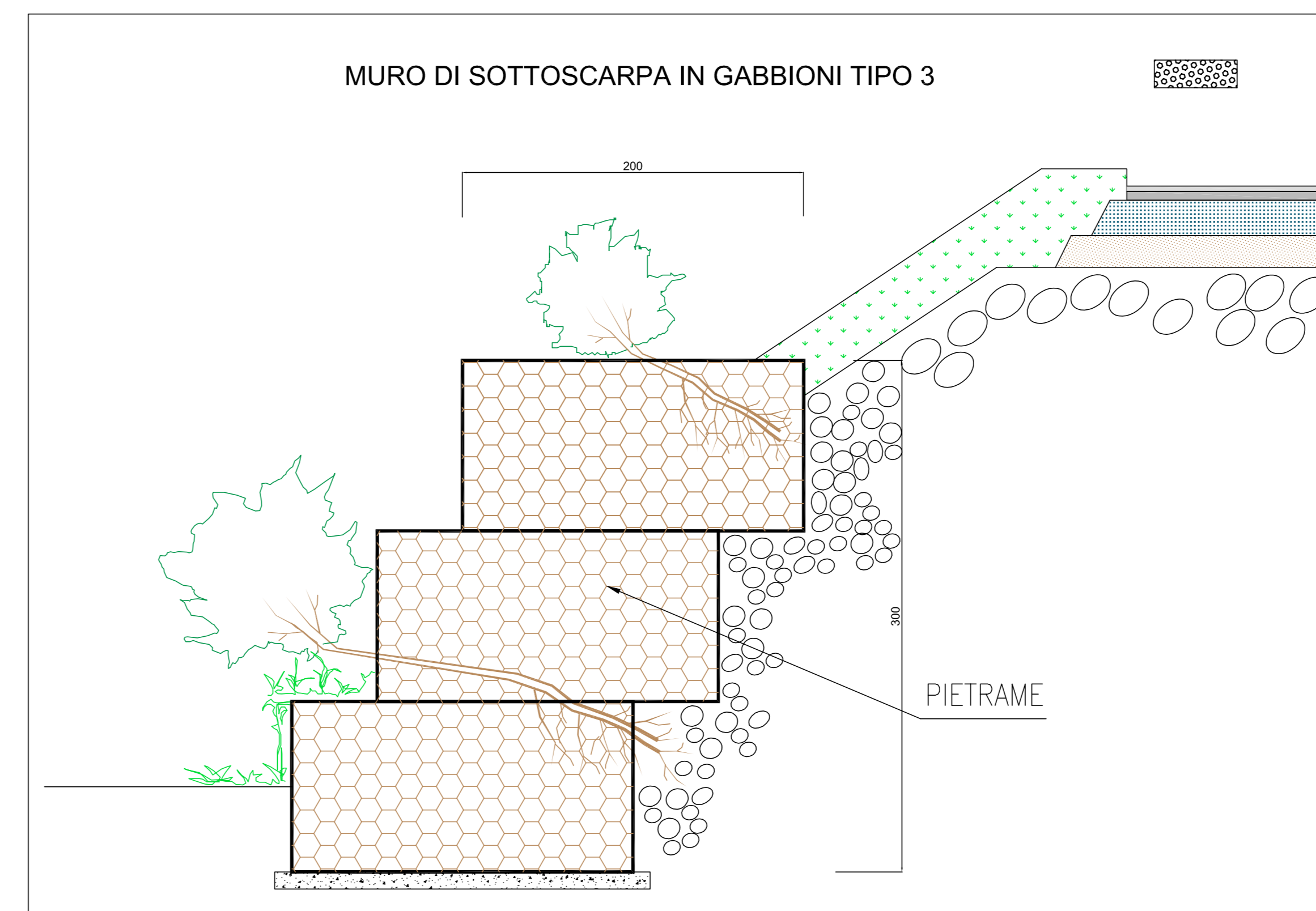
MURO DI SOTTOSCARPA GABBIONI TIPO 1



MURO DI SOTTOSCARPA IN GABBIONI TIPO 2



MURO DI SOTTOSCARPA IN GABBIONI TIPO 3



Provincia di Chieti
Settore Lavori Pubblici

PROGETTO ESECUTIVO

LAVORI DI SISTEMAZIONE STRADA PROVINCIALE S.S. 650
FONDO VALLE TRIGNO SCHIAVI D'ABRUZZO

III° Lotto Funzionale

OPERE DI SOSTEGNO
MURI IN GABBIONI

STUDIO MONTEPARA
Via S. Antonio n. 12
66100 Chieti (CH)
Tel. 0871 844432
Fax 0871 844433
E-mail: montepara@montepara.it

Il Progettista
Prof. Ing. Antonio Montepara

TAVOLA

13.2

Questo elaborato non può essere riprodotto né
integrato, né in parte, né integralmente, senza
il permesso scritto dell'Autore.

Responsabile Unico del Procedimento

SCALA : VARIE

1271 E T T I A | 13.02 | RO

DATA : 25/06/2010

Revisione	Data	Descrizione	Fatto	Contratto	Approvato
REV0					
REV1					
REV2					