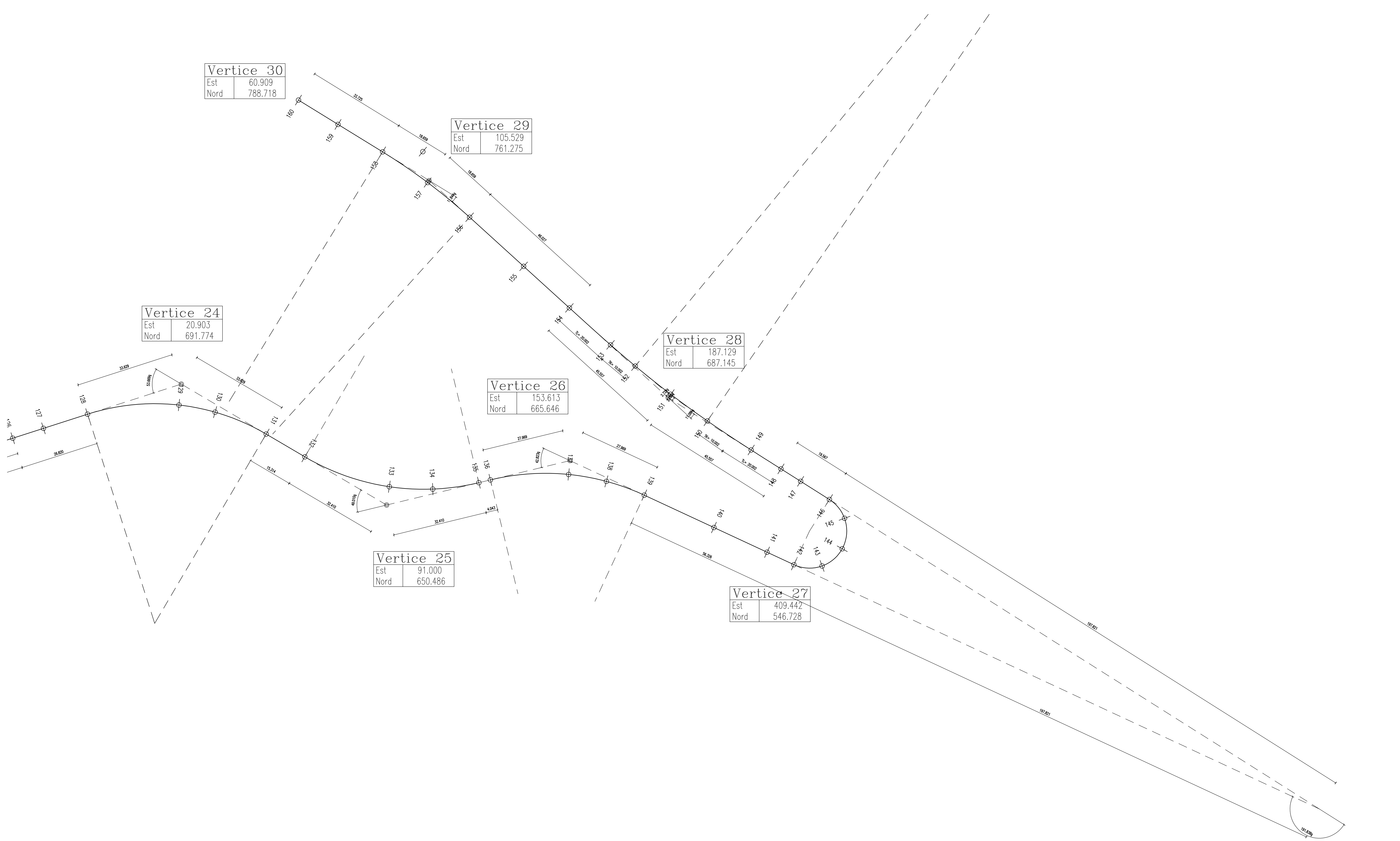


VERTICE 24				VERTICE 25				VERTICE 26				VERTICE 27				VERTICE 28				VERTICE 29				VERTICE 30	
XT1 = -11.116	XV = 20.903	YT2 = 49.879	XT1 = 63.074	XV = 91.000	YT2 = 122.500	XT1 = 126.429	XV = 153.613	YT2 = 178.977	XT1 = 230.054	XV = 409.442	YT2 = 242.189	XT1 = 225.646	XV = 187.129	YT2 = 153.409	XT1 = 119.340	XV = 105.529	XT2 = 89.635	XV = 60.909	XT2 = 771.050	XV = 788.718					
YT1 = 681.491	YV = 691.774	YT2 = 674.707	YT1 = 666.935	YV = 650.486	YT2 = 658.113	YT1 = 659.064	YV = 665.646	YT2 = 653.856	YT1 = 630.114	YV = 546.728	YT2 = 652.368	YT1 = 662.817	YV = 687.145	YT2 = 717.778	YT1 = 748.728	YV = 761.275	YT2 = 761.275	YV = 761.275	YT2 = 771.050	YV = 771.050					
SVCI = 0.000	AV = 146.330	SVCI = 0.000	SVCI = 0.000	AV = 150.997	SVCI = 0.000	SVCI = 0.000	AV = 157.176	SVCI = 0.000	SVCI = 0.000	AV = 8.1629	SVCI = 0.000	SVCI = 0.000	AV = 186.9151	SVCI = 0.000	SVCI = 0.000	AV = 186.1554	SVCI = 0.000	AV = 186.1554	SVCI = 0.000	AV = 186.1554					
XTCI = -11.116	AD = 53.6690	XTCI = 49.879	XTCI = 63.074	AD = 49.0093	XTCI = 122.500	XTCI = 126.429	AD = 45.8234	XTCI = 178.977	XTCI = 230.054	AD = 191.8371	XTCI = 242.189	XTCI = 200.515	AD = 11.0849	XTCI = 175.898	XTCI = 119.340	AD = 11.8446	XTCI = 89.635	XTCI = 89.635	XTCI = 89.635	XTCI = 89.635					
YT1 = 681.491	KC = 11.816	YT2 = 674.707	YT1 = 666.935	KC = 103.675	YT2 = 658.113	YT1 = 659.064	KC = 145.255	YT2 = 653.856	YT1 = 630.114	KC = 235.407	YT2 = 652.368	YT1 = 662.817	KC = 679.197	YT2 = 697.927	YT1 = 748.728	KC = -15.143	YT2 = 771.050	YT1 = 748.728	KC = -15.143	YT2 = 771.050					
AC1 = 0.000	YC = 610.083	AC2 = 0.000	AC1 = 0.000	YC = 735.867	AC2 = 0.000	AC1 = 0.000	YC = 581.311	AC2 = 0.000	AC1 = 0.000	YC = 641.620	AC2 = 0.000	AC1 = 0.000	YC = 966.833	AC2 = 102.470	AC1 = 0.000	YC = 600.693	AC2 = 0.000	YC = 600.693	AC2 = 0.000	YC = 600.693					
R = 75.000	R = 75.000	R = 75.000	R = 75.000	R = 80.000	R = 80.000	R = 80.000	R = 80.000	R = 80.000	R = 12.700	R = 12.700	R = 12.700	R = 350.000	R = 350.000	R = 350.000	R = 350.000	R = 200.000	R = 200.000	R = 200.000	R = 200.000	R = 200.000					
SVRC = 63.227	SVRC = 63.227	SVRC = 63.227	SVRC = 63.227	SVRC = 61.587	SVRC = 61.587	SVRC = 61.587	SVRC = 53.813	SVRC = 53.813	SVRC = 38.270	SVRC = 38.270	SVRC = 38.270	SVRC = 30.943	SVRC = 30.943	SVRC = 30.943	SVRC = 30.943	SVRC = 37.211	SVRC = 37.211	SVRC = 37.211	SVRC = 37.211	SVRC = 37.211					
SVL = 63.227	SVL = 63.227	SVL = 63.227	SVL = 63.227	SVL = 61.587	SVL = 61.587	SVL = 61.587	SVL = 53.813	SVL = 53.813	SVL = 38.270	SVL = 38.270	SVL = 38.270	SVL = 30.943	SVL = 30.943	SVL = 30.943	SVL = 30.943	SVL = 37.211	SVL = 37.211	SVL = 37.211	SVL = 37.211	SVL = 37.211					





**Provincia di Chieti**  
Settore Lavori Pubblici

---

**PROGETTO ESECUTIVO**      LAVORI DI SISTEMAZIONE STRADA PROVINCIALE S.S. 650  
FONDO VALLE TRIGNO SCHIAVI D'ABRUZZO

---

III° Lotto Funzionale

---

PLANIMETRIA DI TRACCIAMENTO 4 DI 4  
DA VERTICE 24 A VERTICE 30

---

 STUDIO ANTONIPIPARA s.n.c. Via S. Barbara n° 13 66100 Chieti (Ch) Tel. 0871 981841 Email: info@antonipipara.it	Il Progettista Prof. Ing. Antonio Montepara  	<b>TAVOLA</b>  7.4
Questo elaborato non può essere riprodotto né ristampato, né in parte né integralmente, senza autorizzazione scritta dalla Provincia di Chieti.		RESPONSABILE UNICO DEL PROCEDIMENTO SCALA : 1:500 DATA : 25/06/2010

Revisione	Data	Descrizione	Fatto	Controllato	Approvato
REV0					
REV1					
REV2					