



Provincia di Chieti

SETTORE N. 6  
Pianificazione, Progettazione e Manutenzione Stradale  
Concessioni - Espropri  
SERVIZIO AMMINISTRATIVO VIABILITA'

**PROGETTO ESECUTIVO**

LAVORI DI MANUTENZIONE STRAORDINARIA E RISANAMENTO  
FRANE SULLA S.P. EX S.S. 364 ATESSA - CASALBORDINO

**INTERVENTO N° 9**

ESECUTIVO PARATIA

IL PROGETTISTA

Dott. Ing. Fantasia A. Giacomo

TAVOLA

**17.1**

SCALA VEDI

DATA

IL RESPONSABILE DEL PROCEDIMENTO

Spazio Riservato agli Uffici

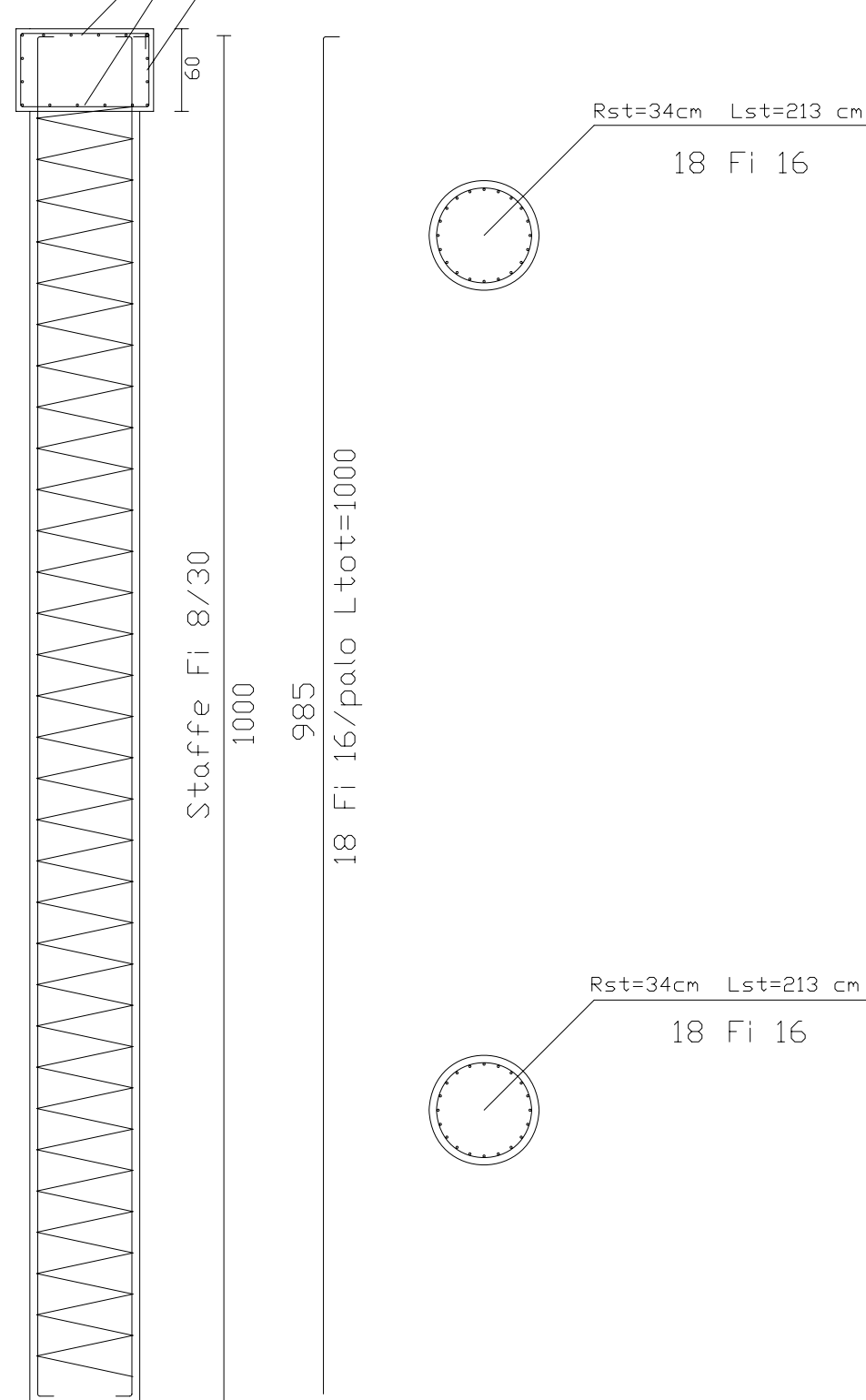
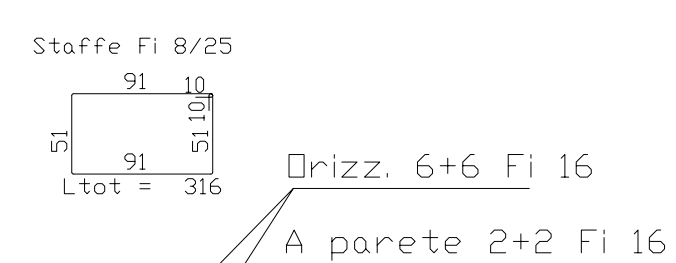
Dott. Ing. Fantasia Augusto Giacomo

Via Cavalieri di Vittorio Veneto, 43 - 66041 Atezza (CH)

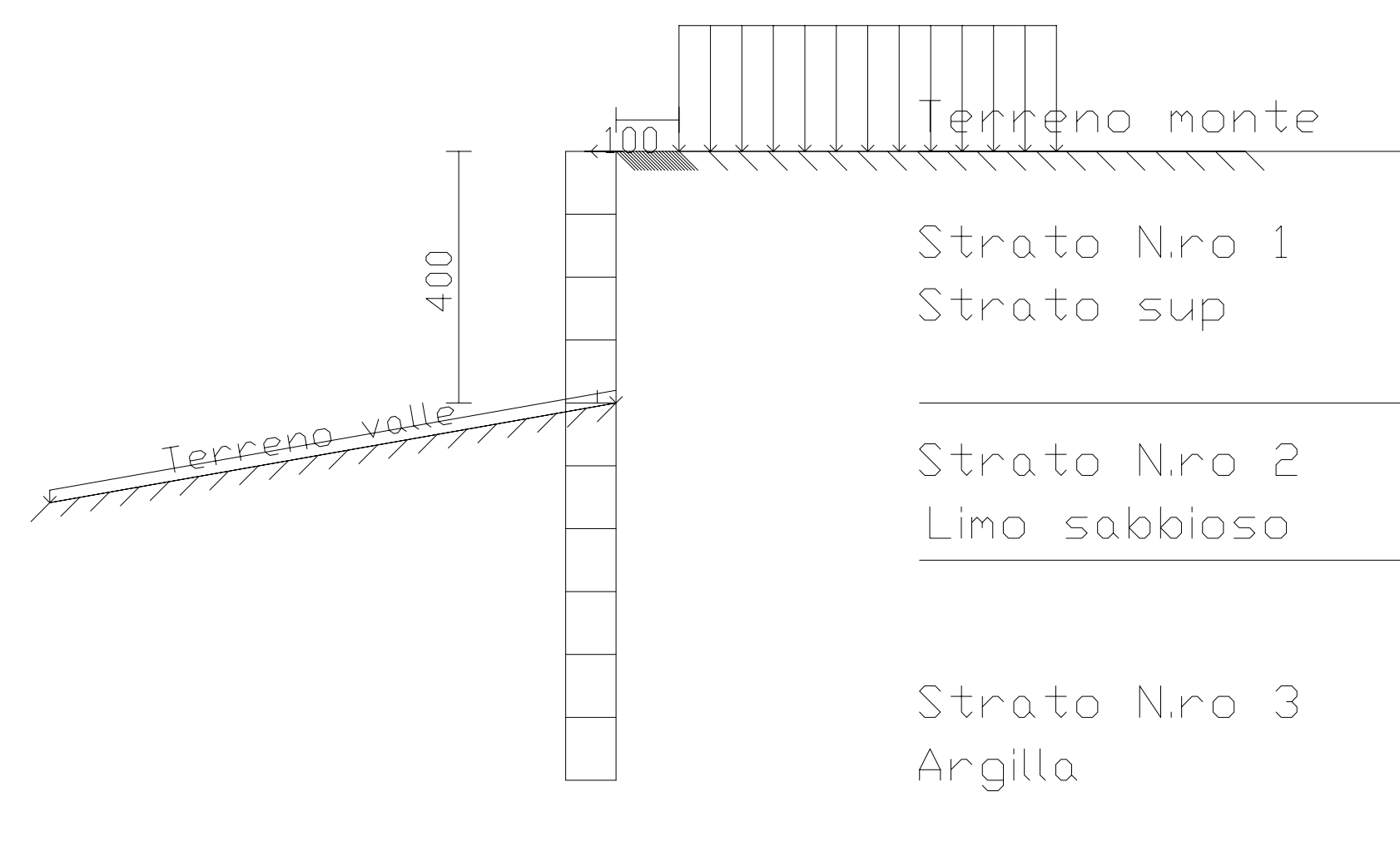
Tel. 0872/862196 - Cellulare 328/3879004

E-mail: ingfantasia@tin.it

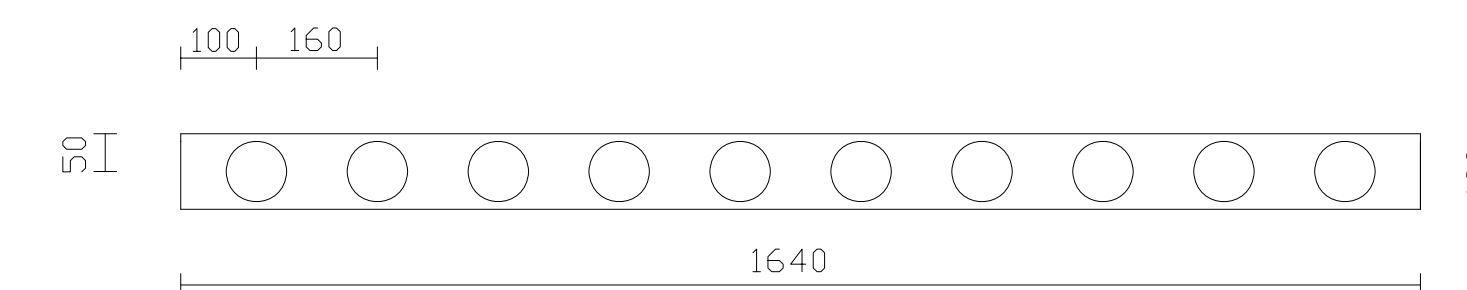
ARMATURA PALI Ø80 H= 10 m  
Intervento n. 5-9-10-11



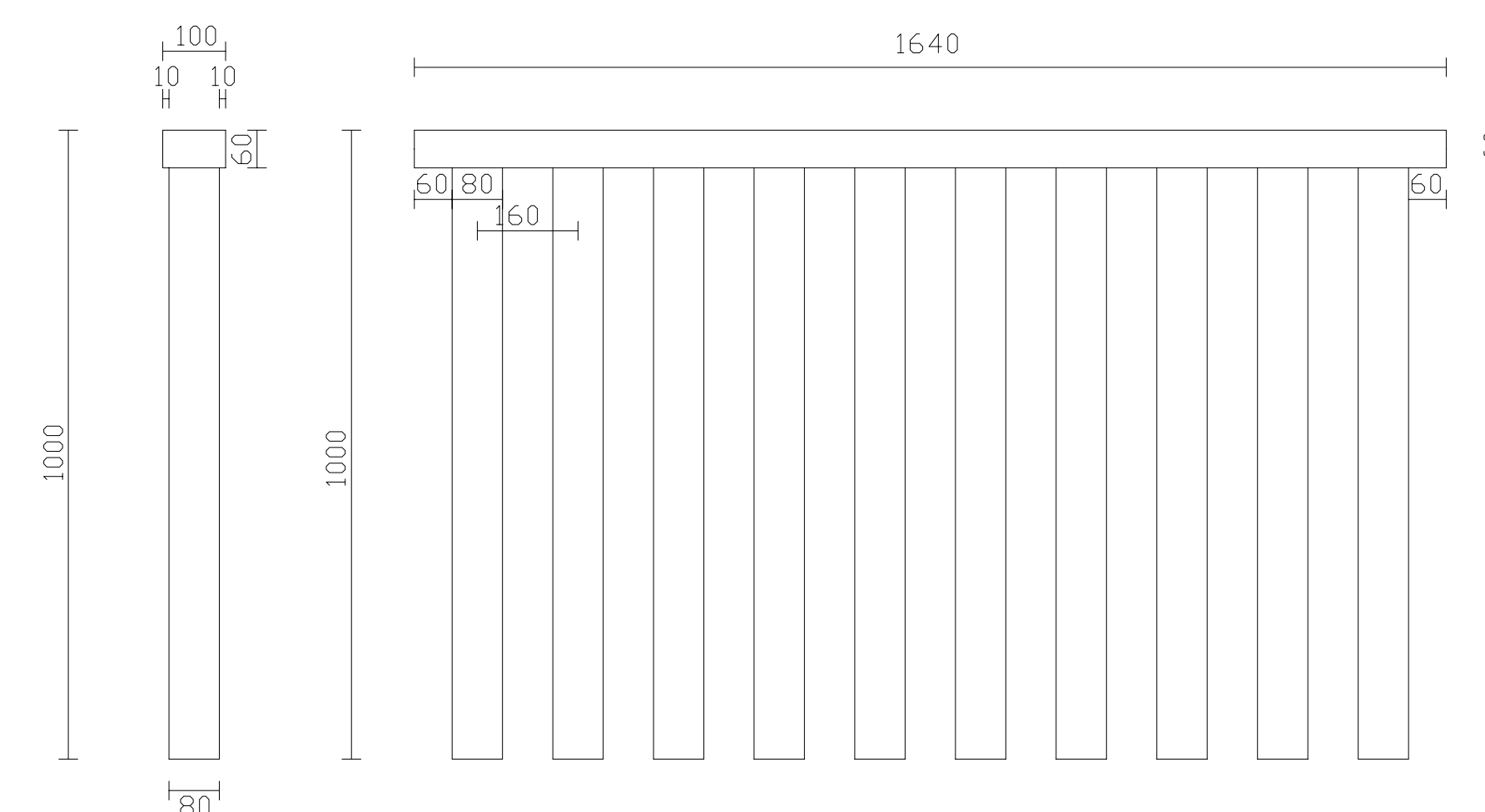
SCHEMA STRATIGRAFICO



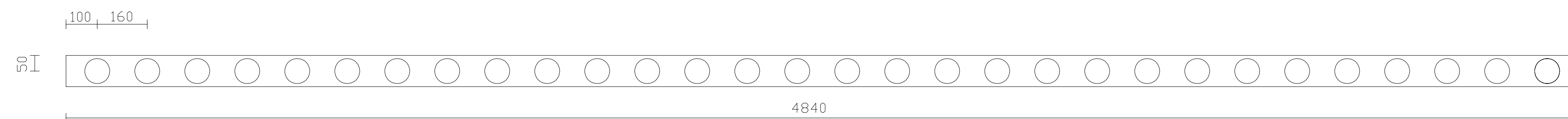
PIANTA



PROSPETTO



PIANTA



PROSPETTO

