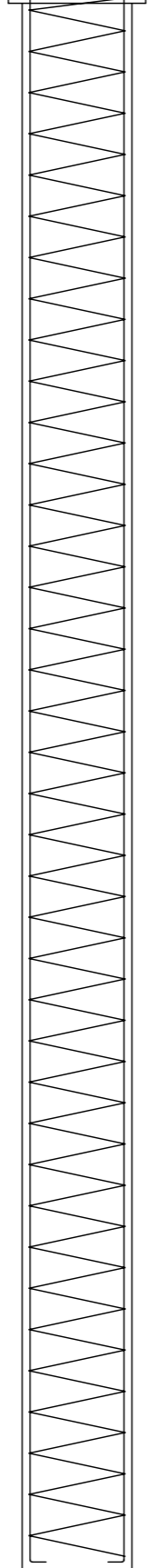
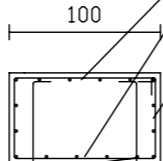


ARMATURA PALI Ø80 H= 12 m

Intervento n. 4

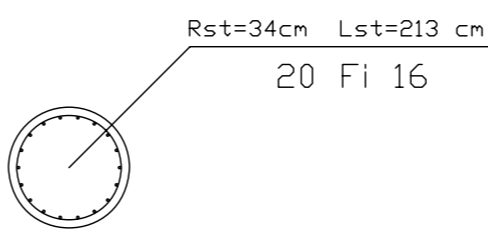
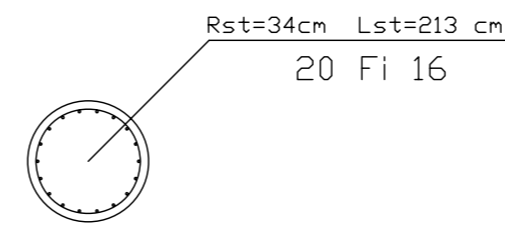


Orizz. 6+6 Fi 16
A parete 2+2 Fi 16

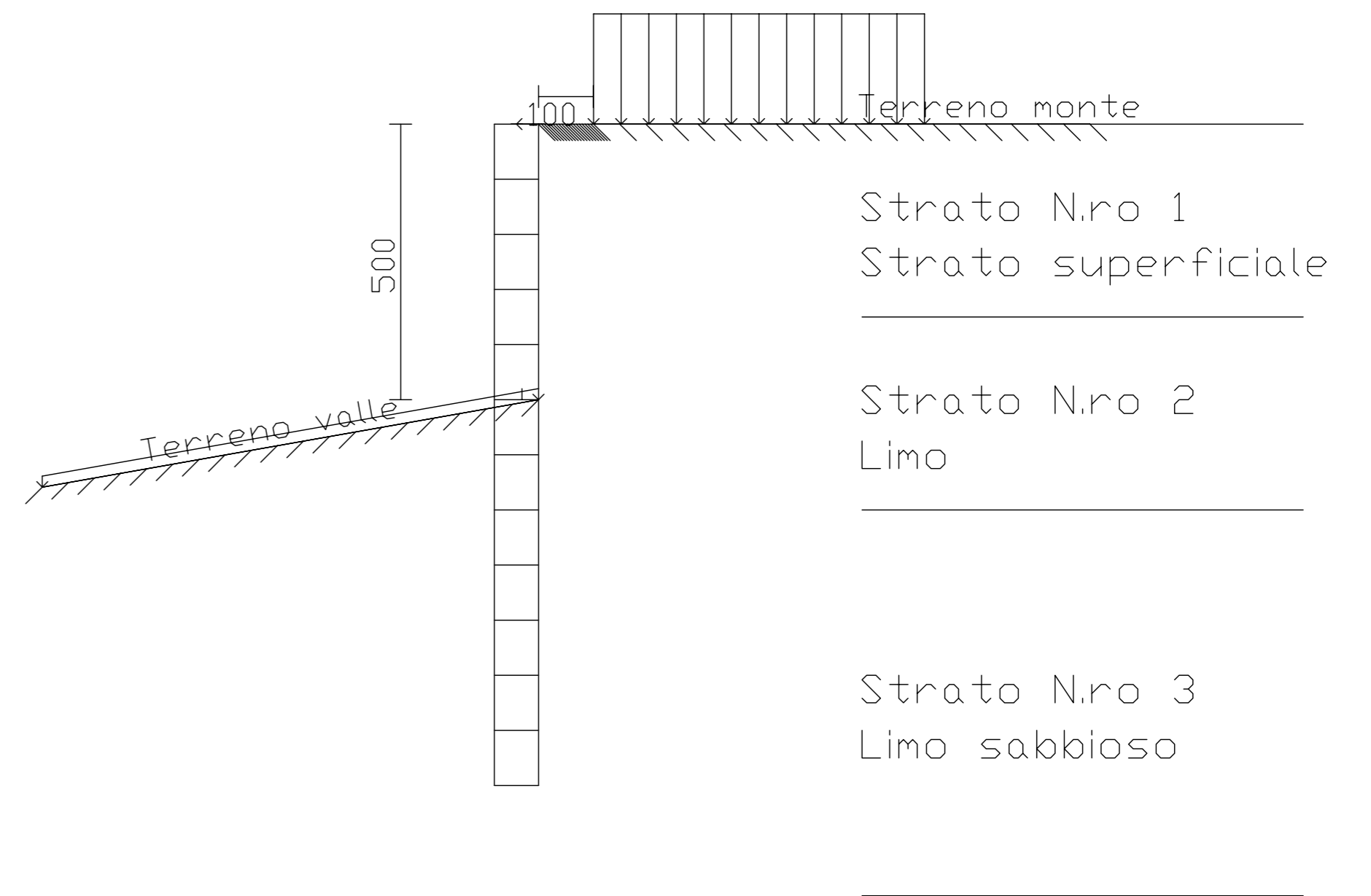


Staffe Fi 8/30
1200

1190
20 Fi 16/palo Ltot=1200



SCHEMA STRATIGRAFICO




Provincia di Chieti

SETTORE N. 6

Pianificazione, Progettazione e Manutenzione Stradale
Concessioni - Espropri
SERVIZIO AMMINISTRATIVO VIABILITA'

PROGETTO ESECUTIVO

LAVORI DI MANUTENZIONE STRAORDINARIA E RISANAMENTO
FRANE SULLA S.P. EX S.S. 364 ATESSA - CASALBORDINO

INTERVENTO N° 4

ESECUTIVO PARATIA

IL PROGETTISTA

Dott. Ing. Fantasia A. Giacomo

TAVOLA

12.1

SCALA VEDI

DATA

IL RESPONSABILE DEL PROCEDIMENTO

Spazio Riservato agli Uffici

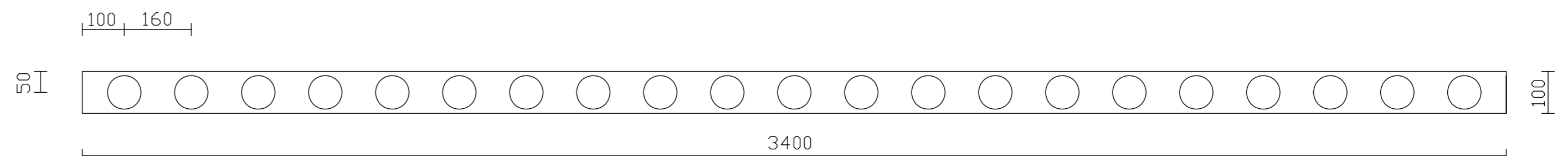
Dott. Ing. Fantasia Augusto Giacomo

Via Cavalieri di Vittorio Veneto, 43 - 66041 Atezza (CH)

Tel. 0872/862196 - Cellulare 328/3879004

E-mail: ingfantasia@tin.it

PIANTA



PROSPETTO

