



Provincia di Chieti

SETTORE N. 6

Pianificazione, Progettazione e Manutenzione Stradale
Concessioni - Espropri
SERVIZIO AMMINISTRATIVO VIABILITA'

PROGETTO ESECUTIVO

LAVORI DI MANUTENZIONE STRAORDINARIA E RISANAMENTO
FRANE SULLA S.P. EX S.S. 364 ATESSA - CASALBORDINO

INTERVENTO N° 11

ESECUTIVO PARATIA

IL PROGETTISTA

Dott. Ing. Fantasia A. Giacomo

TAVOLA

19.1

SCALA VEDI

DATA

IL RESPONSABILE DEL PROCEDIMENTO

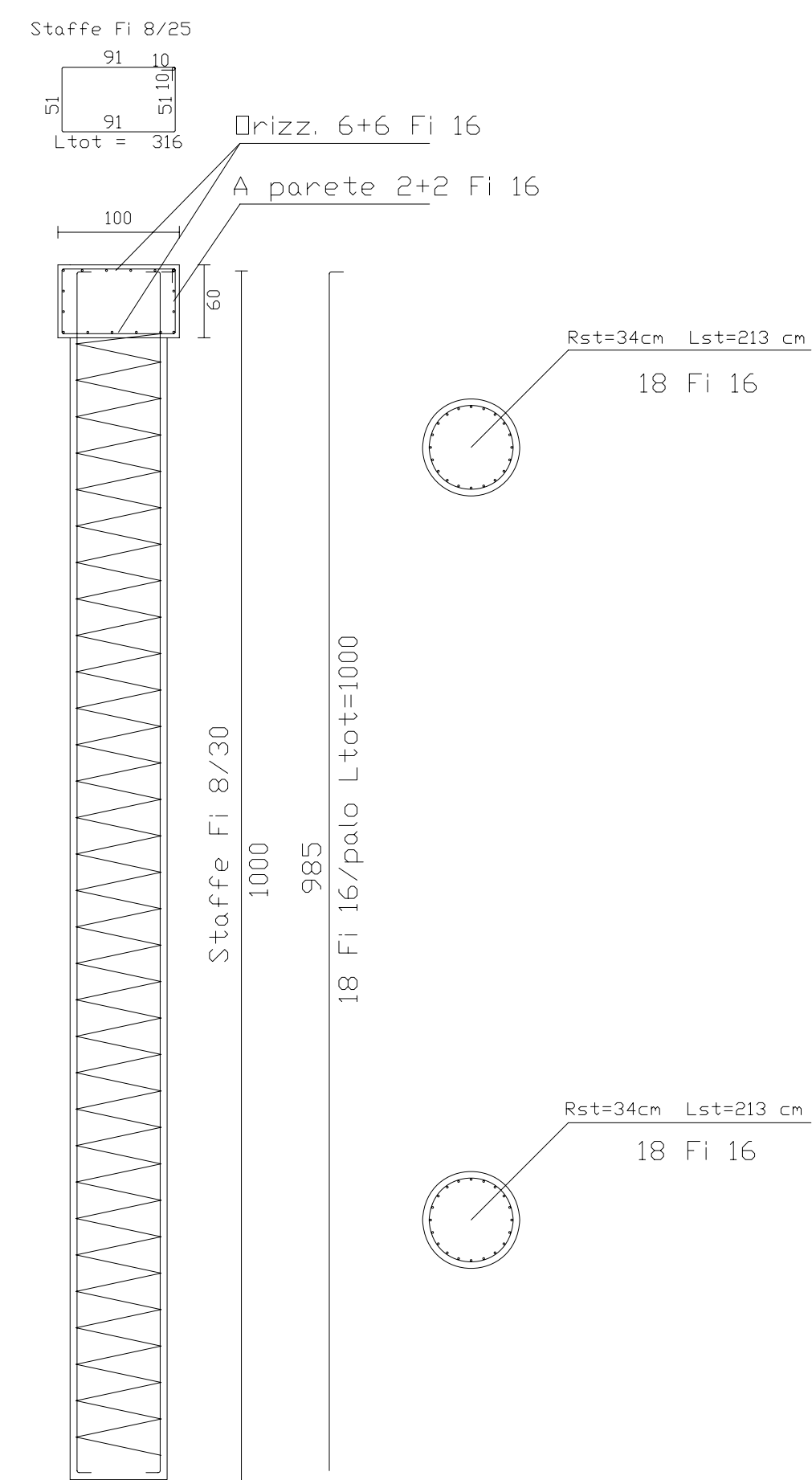
Spazio Riservato agli Uffici

Dott. Ing. Fantasia Augusto Giacomo

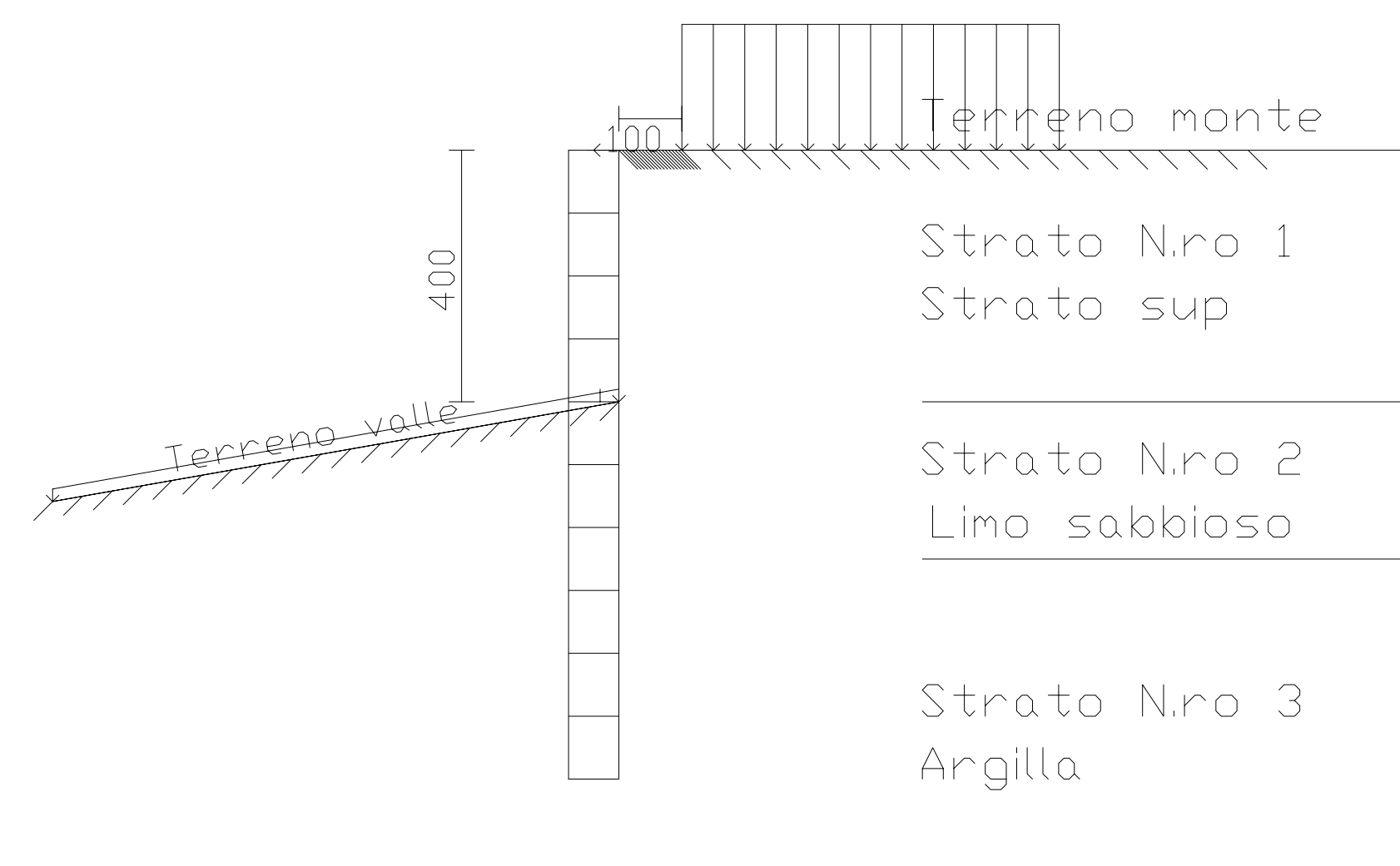
Via Cavalieri di Vittorio Veneto, 43 - 66041 Atezza (CH)
Tel. 0872/862196 - Cellulare 328/3879004

E-mail: ingfantasia@tin.it

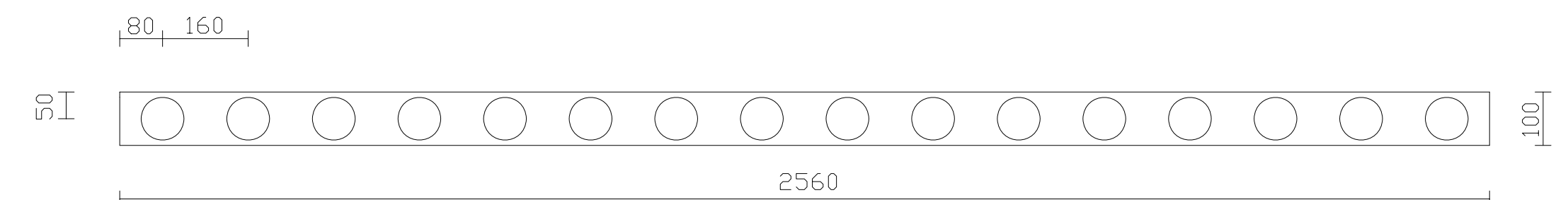
ARMATURA PALI Ø80 H= 10 m
Intervento n. 5-9-10-11



SCHEMA STRATIGRAFICO



PIANTA



PROSPETTO

